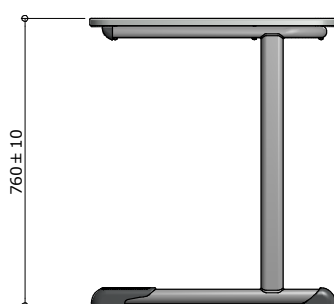
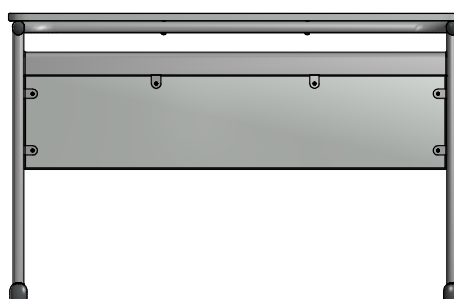


## CJP-01 FDE

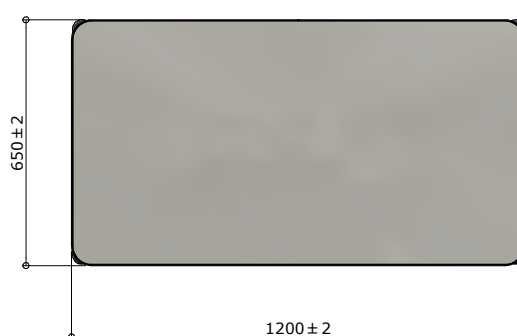
Conjunto  
para  
professor



**VISTA LATERAL**  
ESC. 1 : 20



**VISTA FRONTAL**  
ESC. 1 : 20



**VISTA SUPERIOR**  
ESC. 1 : 20

medidas em milímetros

Revisão 18  
Data 23/02/21

Página  
**1/28**



### Atenção

**Preserve a escala**  
Quando for imprimir, use  
folhas A4 e desabilite a  
função "Fit to paper"

**Respeite o Meio Ambiente.**  
Imprima somente o ne-  
cessário

CJP-01  
FDE

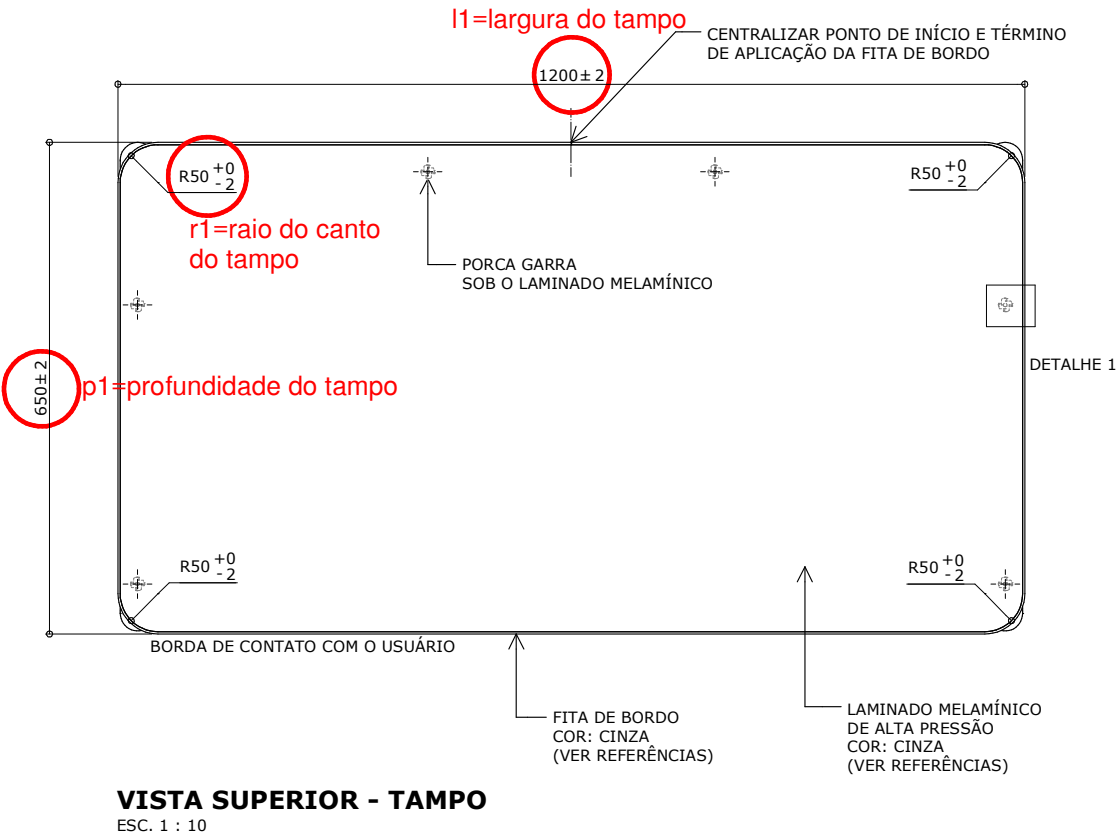
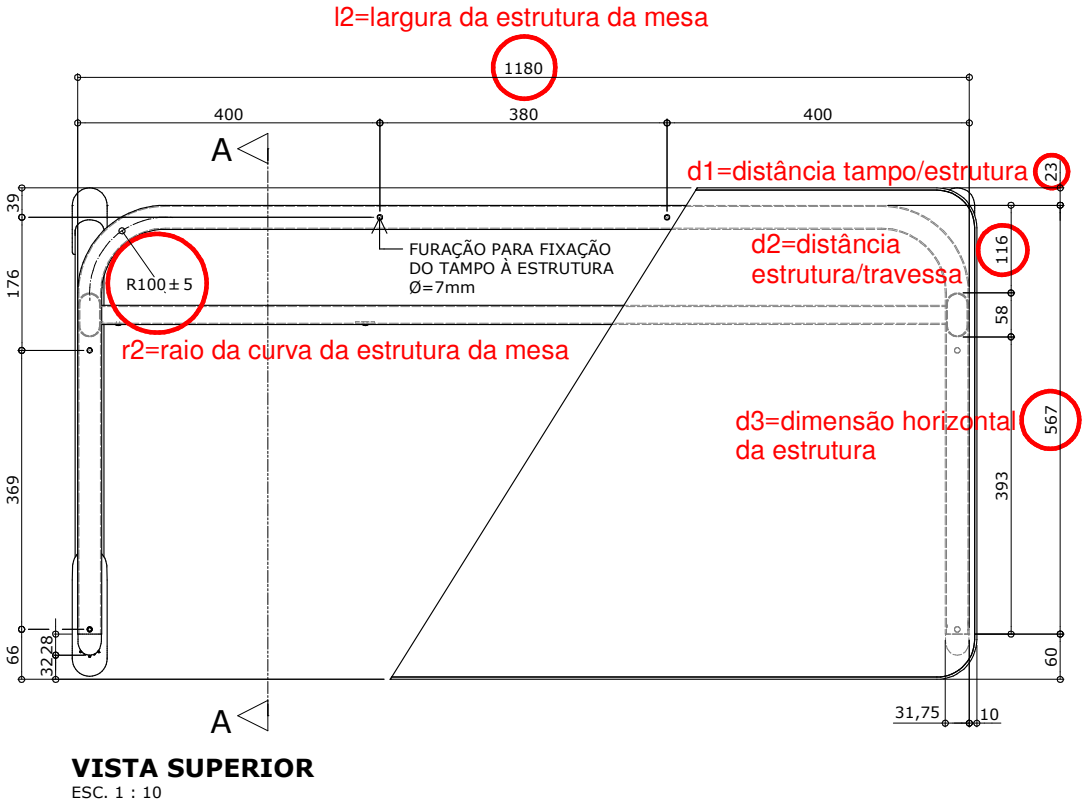
Conjunto  
para  
professor

Revisão 18  
Data 23/02/21

Página  
2/28

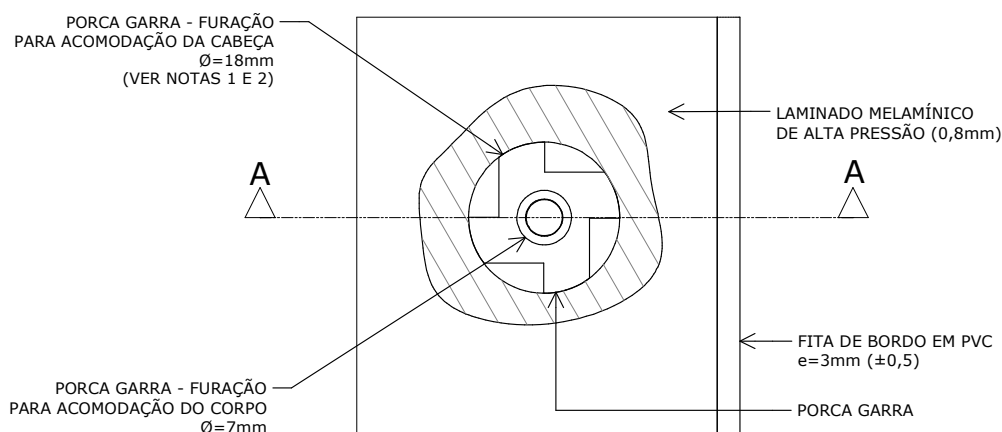
**Atenção**  
**Preserve a escala**  
Quando for imprimir, use  
folhas A4 e desabilite a  
função "Fit to paper"

**Respeite o Meio Ambiente.**  
Imprima somente o ne-  
cessário



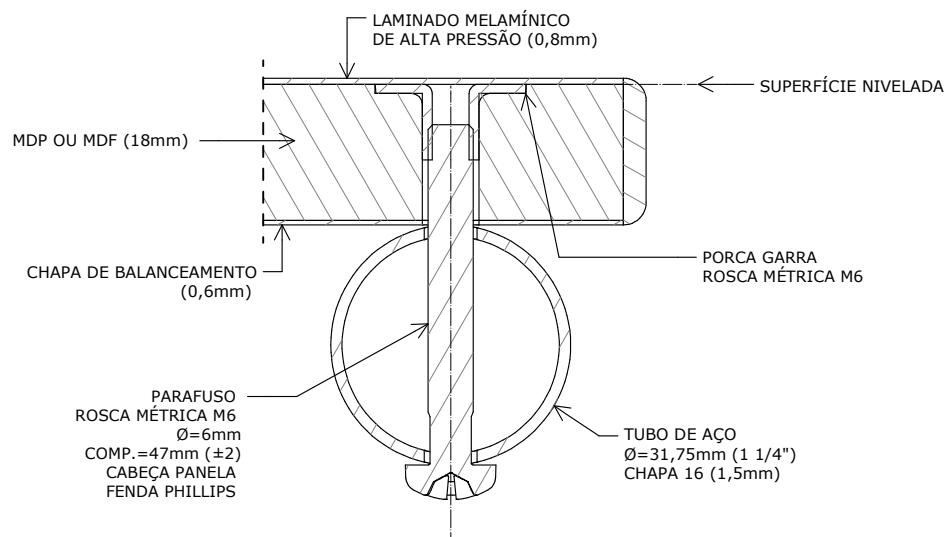
medidas em milímetros

\* Projeto FDE com cessão de uso ao FNDE conforme Acordo de Cooperação Técnica (D.O.U. 25/03/2009) e Acordo de Cooperação Técnica nº 3/2019.



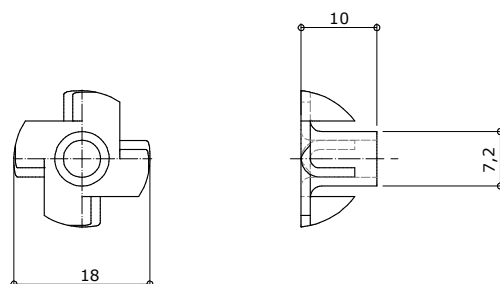
VISTA SUPERIOR

ESC. 1 : 1



CORTE AA

ESC. 1 : 1



PORCA GARRA

ESC. 1 : 1

medidas em milímetros

**Nota 1:** A furação e a aplicação da porca garra devem ser executadas **antes** da colagem do laminado melamínico de alta pressão.

**Nota 2:** A profundidade da furação deve ser a mesma da espessura da porca garra de modo que a superfície fique nivelada. É permitida a utilização de mastique elástico ou outro produto polimérico na região situada entre a superfície da porca garra e o laminado melamínico de alta pressão.

\* Projeto FDE com cessão de uso ao FNDE conforme Acordo de Cooperação Técnica (D.O.U. 25/03/2009) e Acordo de Cooperação Técnica n° 3/2019.

ANEXO DO MODELO DE RELATÓRIO

CJP-01  
FDEConjunto  
para  
professorRevisão 18  
Data 23/02/21Página  
3/28**Atenção**

**Preserve a escala**  
Quando for imprimir, use folhas A4 e desabilite a função "Fit to paper"

**Respeite o Meio Ambiente.**  
Imprima somente o necessário

CJP-01  
FDE

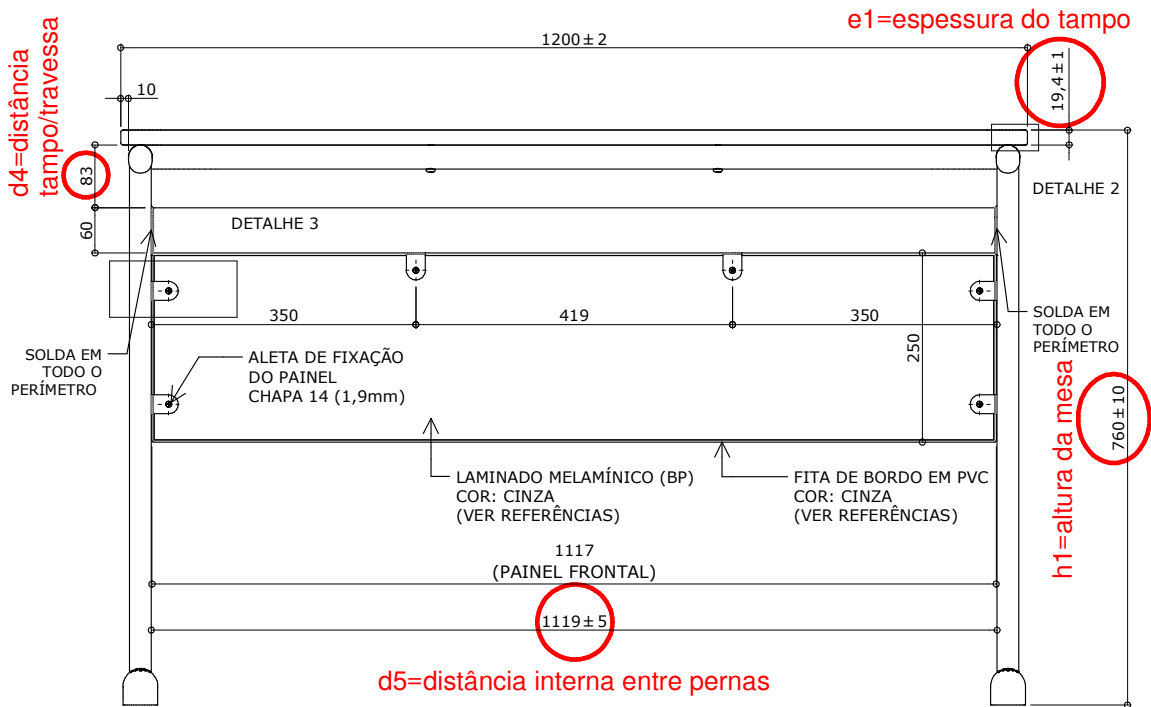
Conjunto  
para  
professor

Revisão 18  
Data 23/02/21

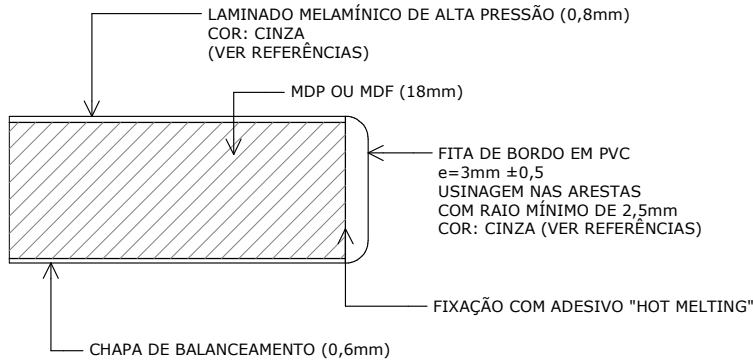
Página  
4/28

**Atenção**  
**Preserve a escala**  
Quando for imprimir, use  
folhas A4 e desabilite a  
função "Fit to paper"

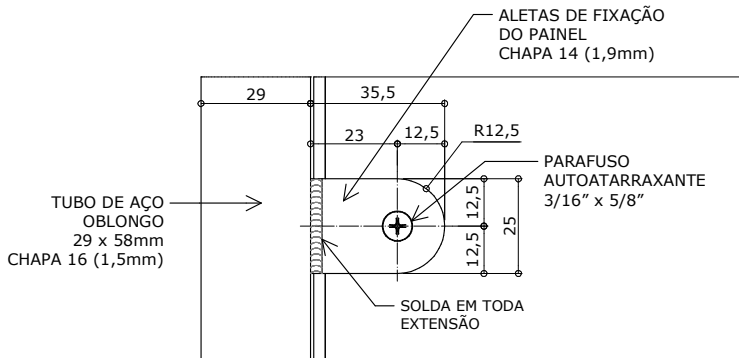
**Respeite o Meio Ambiente.**  
Imprima somente o ne-  
cessário



**VISTA FRONTAL**  
ESC. 1 : 10



**DETALHE 2**  
ESC. 1 : 1



**DETALHE 3**  
ESC. 1 : 2

medidas em milímetros

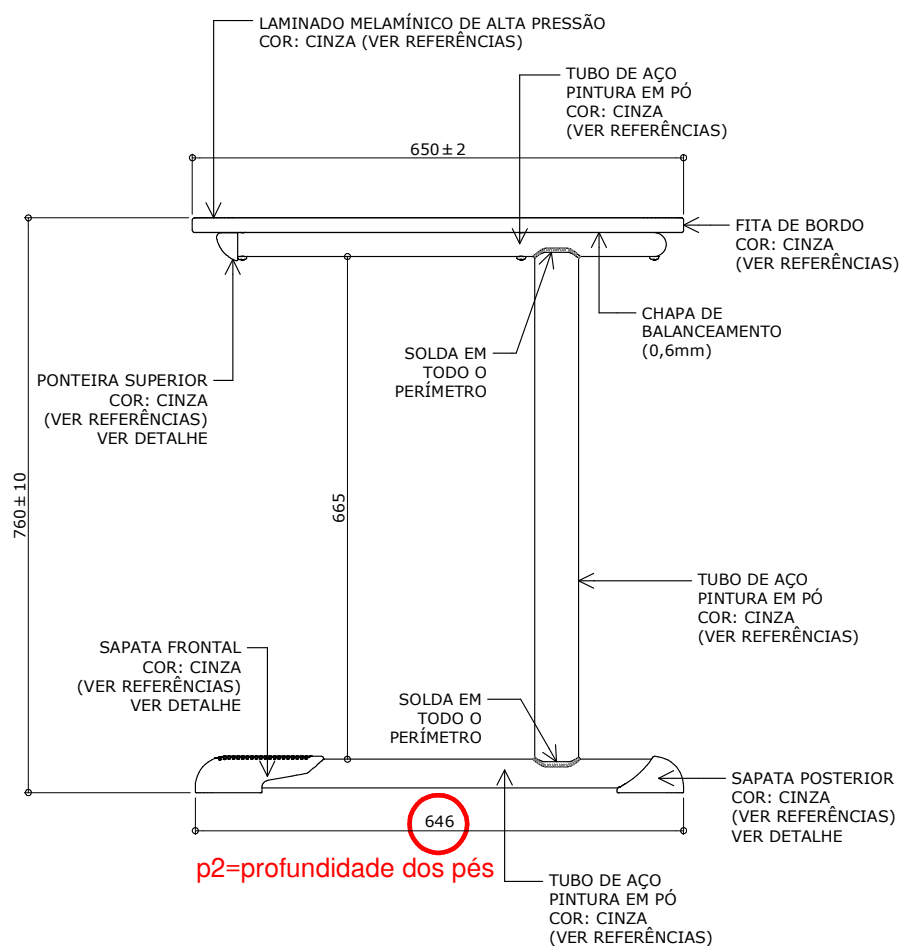
\* Projeto FDE com cessão de uso ao FNDE conforme Acordo de Cooperação Técnica (D.O.U. 25/03/2009) e Acordo de Cooperação Técnica nº 3/2019.

# CJP-01 FDE

Conjunto  
para  
professor

Revisão 18  
Data 23/02/21

Página  
5/28



## VISTA LATERAL

ESC. 1 : 10

medidas em milímetros



### Atenção

**Preserve a escala**  
Quando for imprimir, use  
folhas A4 e desabilite a  
função "Fit to paper"

**Respeite o Meio Ambiente.**  
Imprima somente o ne-  
cessário

CJP-01  
FDE

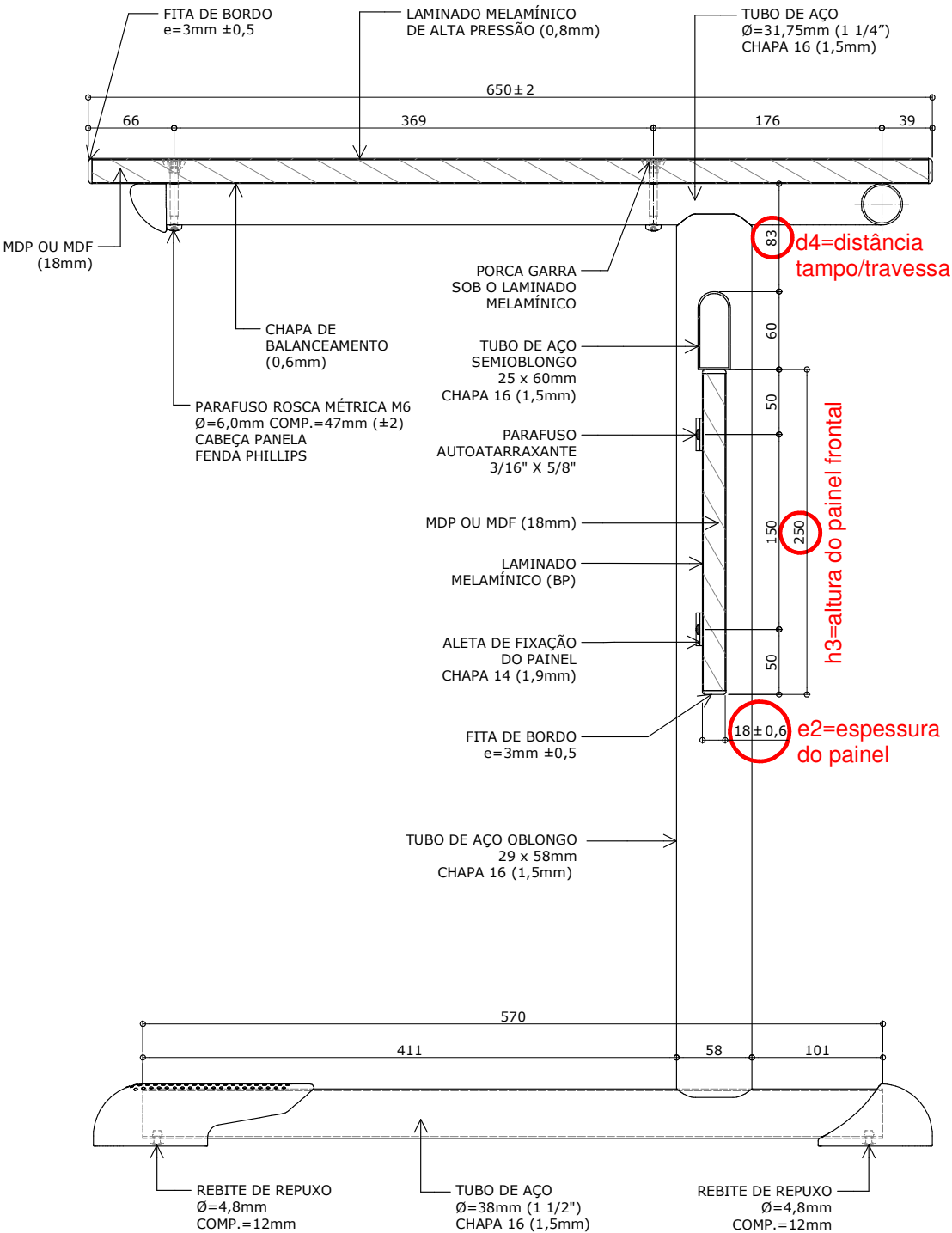
Conjunto  
para  
professor

Revisão 18  
Data 23/02/21

Página  
6/28

**Atenção**  
Preserve a escala  
Quando for imprimir, use  
folhas A4 e desabilite a  
função "Fit to paper"

Respeite o Meio Ambiente.  
Imprima somente o ne-  
cessário

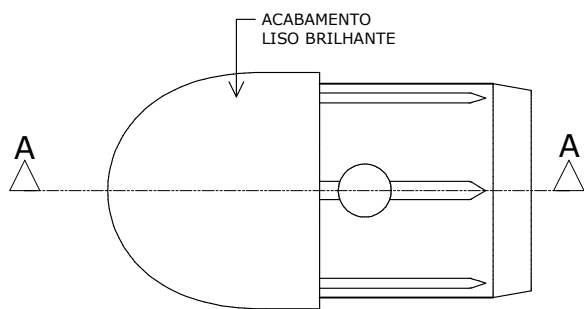


**CORTE AA**  
ESC. 1 : 5

medidas em milímetros

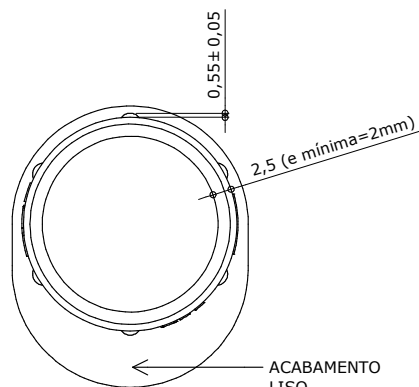
\* Projeto FDE com cessão de uso ao FNDE conforme Acordo de Cooperação Técnica (D.O.U. 25/03/2009) e Acordo de Cooperação Técnica nº 3/2019.

## DETALHE - PONTEIRA SUPERIOR



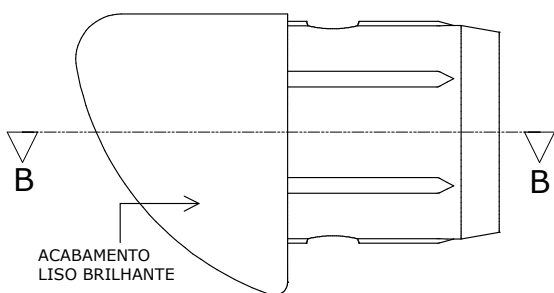
**VISTA INFERIOR**

ESC. 1 : 1



**VISTA POSTERIOR**

ESC. 1 : 1



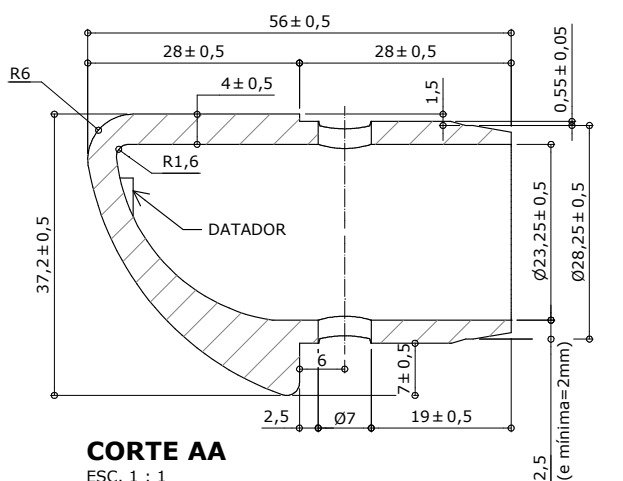
**VISTA LATERAL**

ESC. 1 : 1



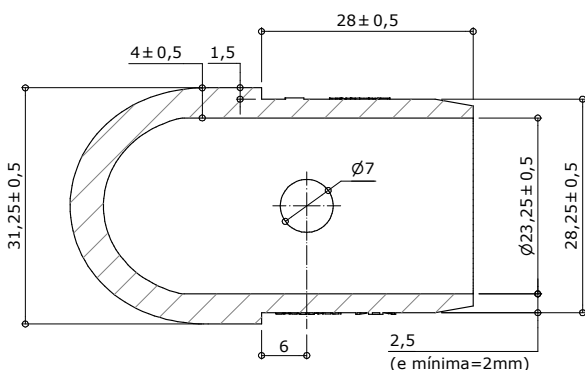
**VISTA FRONTAL**

ESC. 1 : 1



**CORTE AA**

ESC. 1 : 1



**CORTE BB**

ESC. 1 : 1

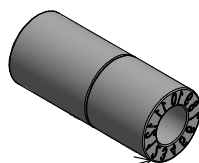
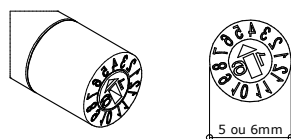
Apresentar em relevo no material injetado a seguinte informação:



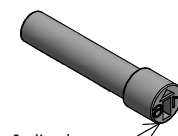
nome do fabricante  
do componente

**Identificação do Modelo**

**Datador conforme figura abaixo:**



Indicador  
de mês



Indicador  
de ano

**Datador duplo com miolo giratório  
D= 5 ou 6mm**

medidas em milímetros



### Atenção

**Preserve a escala**  
Quando for imprimir, use  
folhas A4 e desabilite a  
função "Fit to paper"

**Respeite o Meio Ambiente.**  
Imprima somente o ne-  
cessário

CJP-01  
FDE

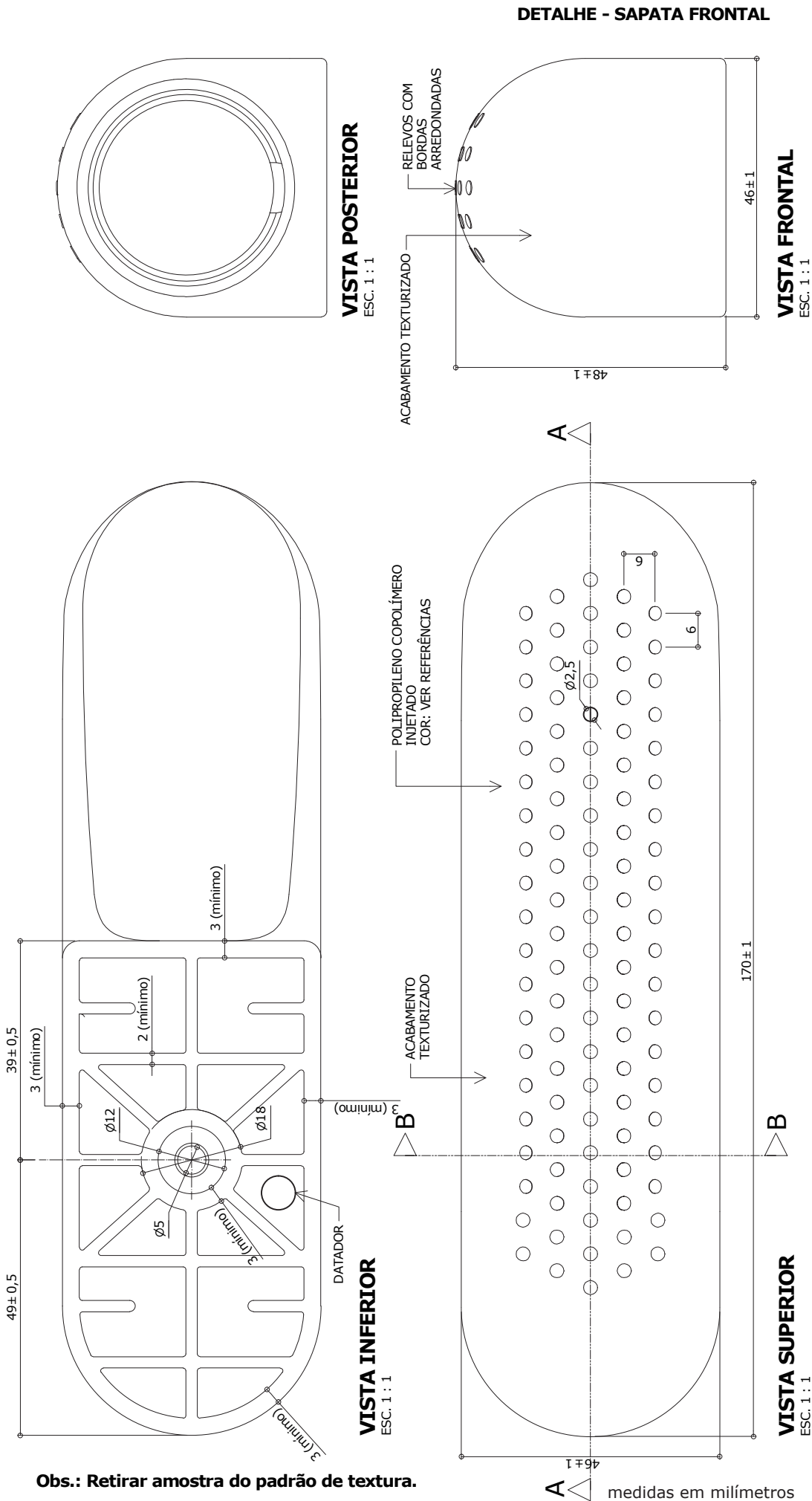
Conjunto  
para  
professor

Revisão 18  
Data 23/02/21

Página  
8/28

**Atenção**  
Preserve a escala  
Quando for imprimir, use  
folhas A4 e desabilite a  
função "Fit to paper"

**Respeite o Meio Ambiente.**  
Imprima somente o ne-  
cessário



\* Projeto FDE com cessão de uso ao FNDE conforme Acordo de Cooperação Técnica (D.O.U. 25/03/2009) e Acordo de Cooperação Técnica nº 3/2019.

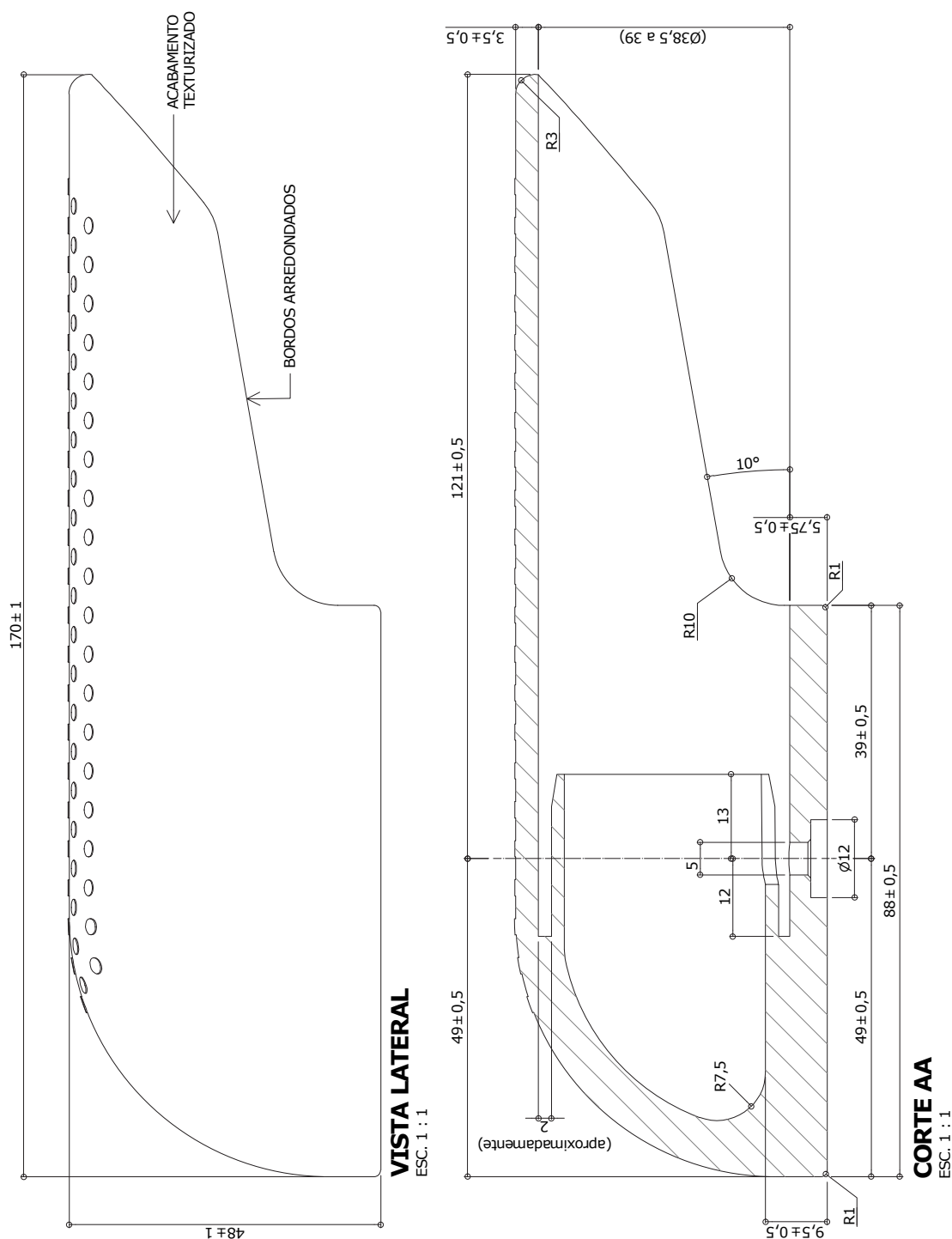
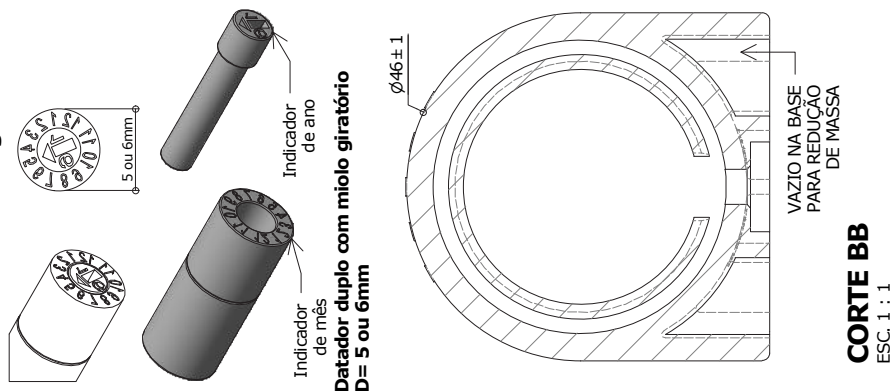


**Apresentar em relevo no material injetado a seguinte informação:**

nome do fabricante  
do componente

## Identificação do Modelo

**Datador conforme figura abaixo:**



medidas em milímetros

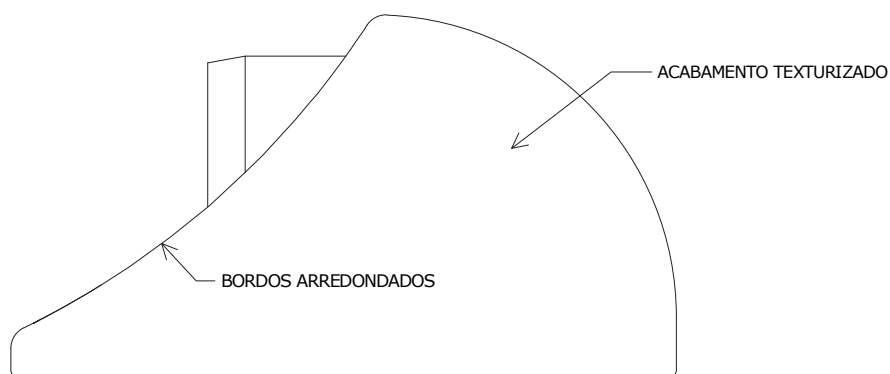
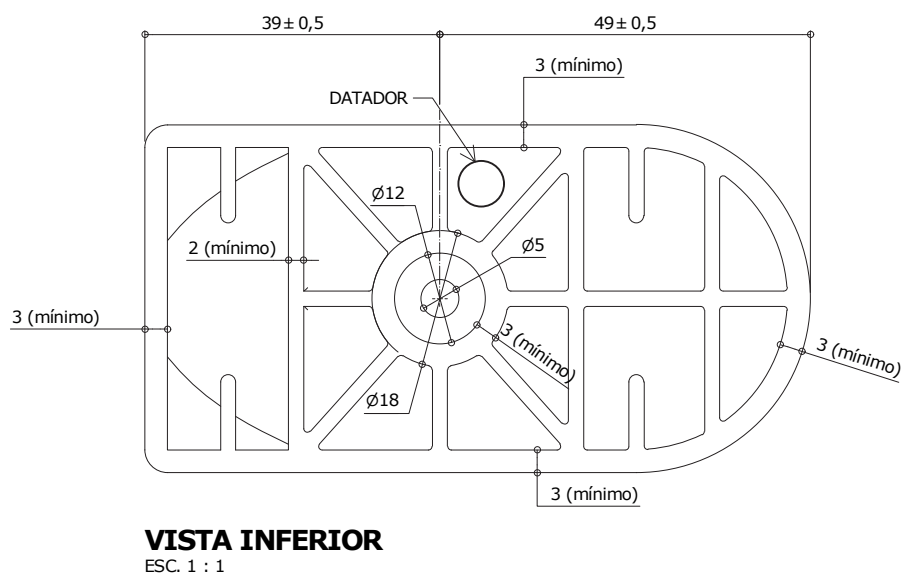
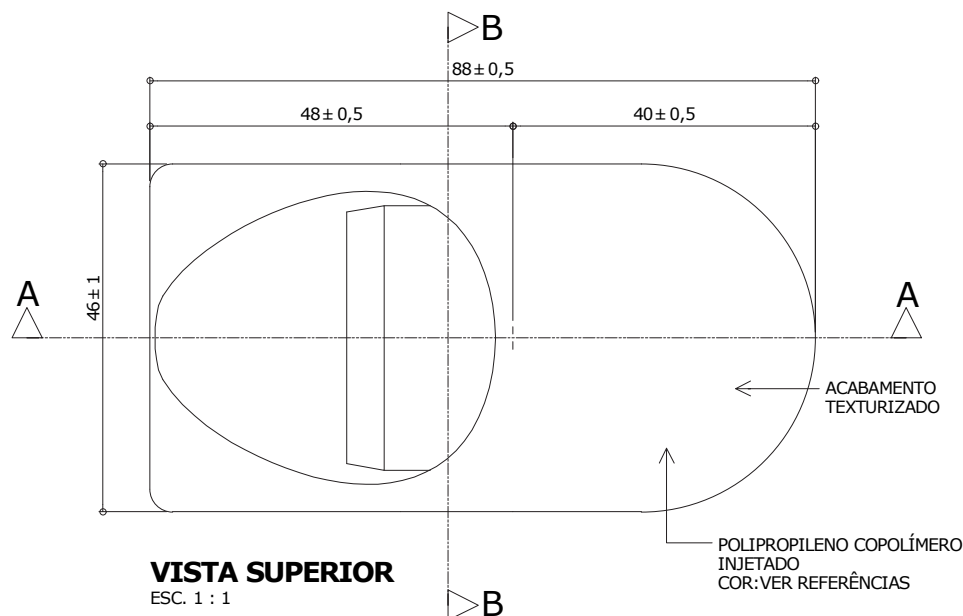
\* Projeto FDE com cessão de uso ao FNDE conforme Acordo de Cooperação Técnica (D.O.U. 25/03/2009) e Acordo de Cooperação Técnica nº 3/2019.



**Atenção**  
**Preserve a escala**  
Quando for imprimir, use  
folhas A4 e desabilite a  
função "Fit to paper"

**Respeite o Meio Ambiente.**  
Imprima somente o ne-  
cessário

**DETALHE - SAPATA POSTERIOR**



**Obs: Retirar amostra do padrão de textura.**

medidas em milímetros

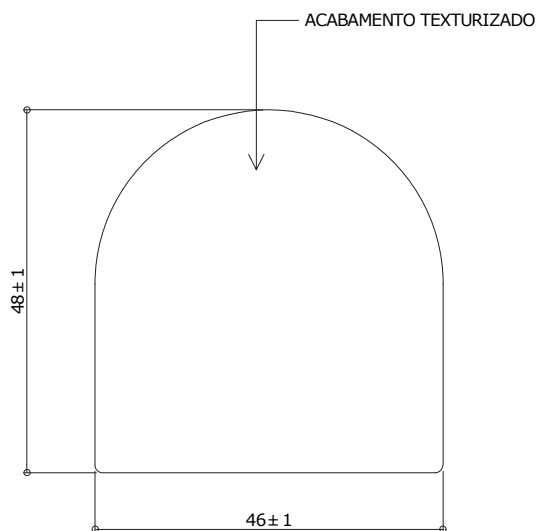
\* Projeto FDE com cessão de uso ao FNDE conforme Acordo de Cooperação Técnica (D.O.U. 25/03/2009) e Acordo de Cooperação Técnica nº 3/2019.

# CJP-01 FDE

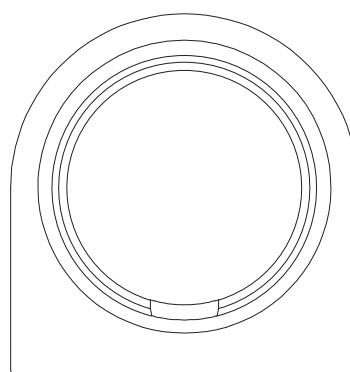
Conjunto  
para  
professor

Revisão 18  
Data 23/02/21

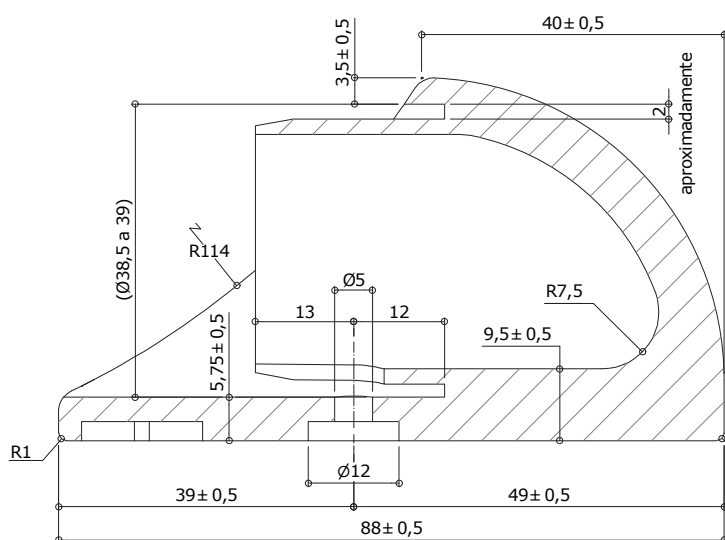
Página  
11/28



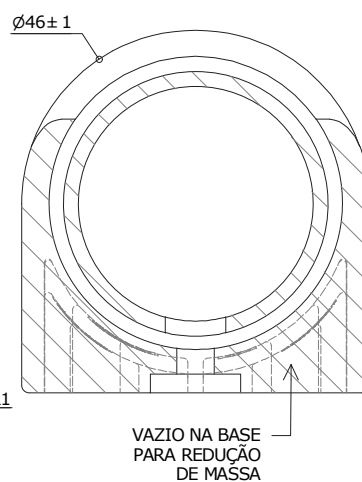
**VISTA FRONTAL**  
ESC. 1 : 1



**VISTA POSTERIOR**  
ESC. 1 : 1



**CORTE AA**  
ESC. 1 : 1



**CORTE BB**  
ESC. 1 : 1

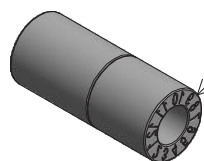
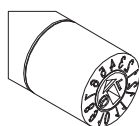
Apresentar em relevo no material injetado a seguinte informação:



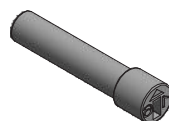
nome do fabricante  
do componente

**Identificação do Modelo**

**Datador conforme figura abaixo:**



**Datador duplo com miolo giratório**  
D= 5 ou 6mm



Indicador  
de ano

medidas em milímetros



**Atenção**  
Preserve a escala  
Quando for imprimir, use  
folhas A4 e desabilite a  
função "Fit to paper"

**Respeite o Meio Ambiente.**  
Imprima somente o ne-  
cessário

## CJP-01 FDE

Conjunto  
para  
professor

Revisão 18  
Data 23/02/21

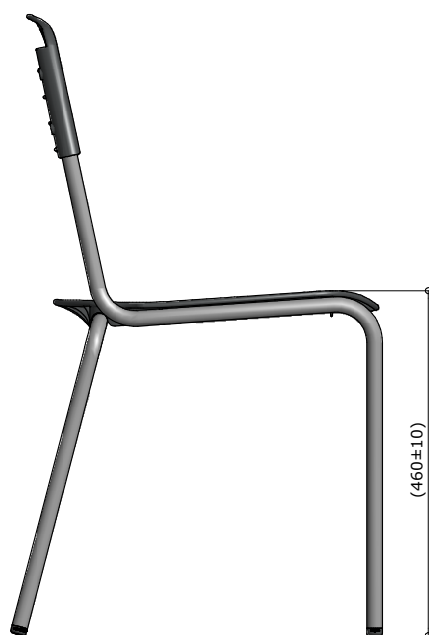
Página  
12/28



### Atenção

**Preserve a escala**  
Quando for imprimir, use  
folhas A4 e desabilite a  
função "Fit to paper"

**Respeite o Meio Ambiente.**  
Imprima somente o ne-  
cessário



**VISTA LATERAL**  
ESC. 1 : 10



**VISTA FRONTAL**  
ESC. 1 : 10



**VISTA SUPERIOR**  
ESC. 1 : 10

medidas em milímetros

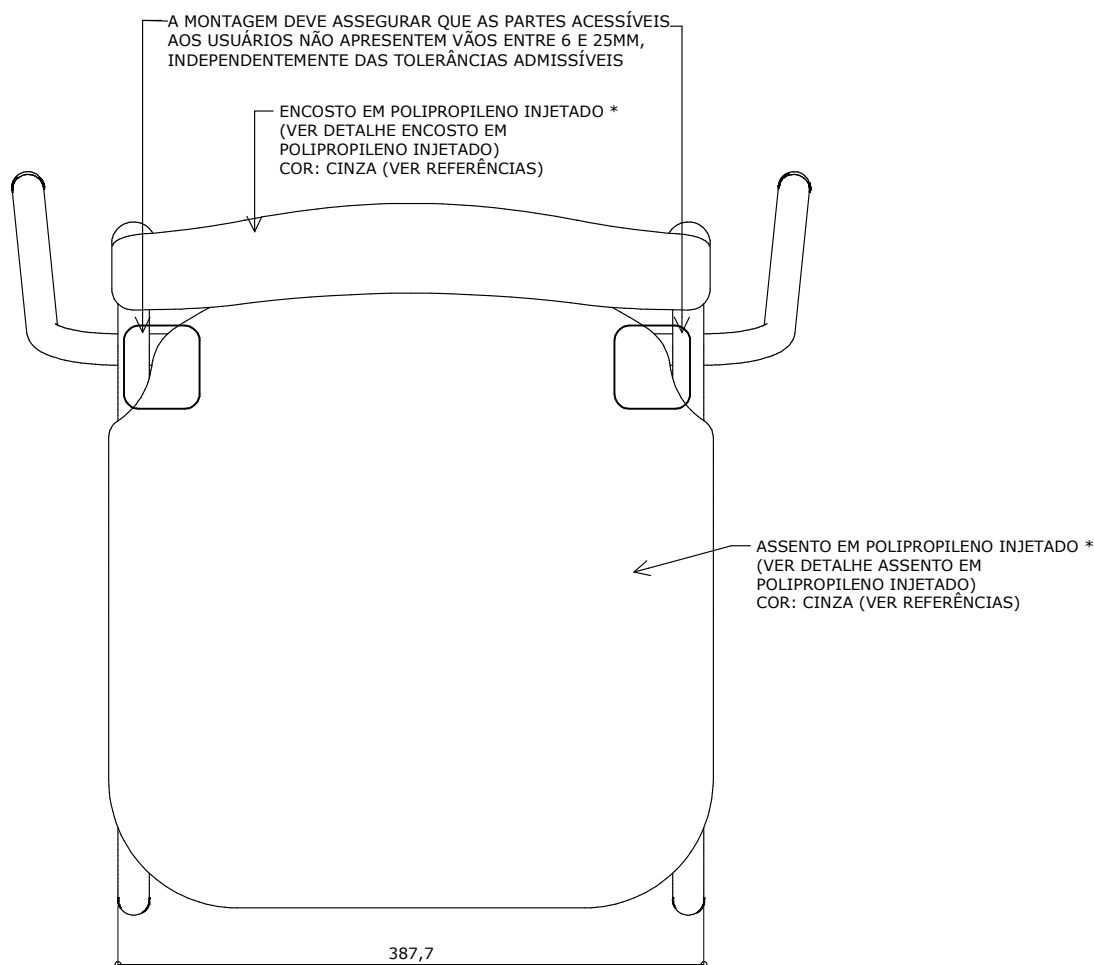
\* Projeto FDE com cessão de uso ao FNDE conforme Acordo de Cooperação Técnica (D.O.U. 25/03/2009) e Acordo de Cooperação Técnica nº 3/2019.

## CJP-01 FDE

### Conjunto para professor

Revisão 18  
Data 23/02/21

Página  
**13/28**



#### VISTA SUPERIOR

ESC. 1 : 5

medidas em milímetros

\* Alternativamente o assento e o encosto poderão ser confeccionados em compensado anatômico (ver detalhes assento em compensado anatômico e encosto em compensado anatômico).

\* Projeto FDE com cessão de uso ao FNDE conforme Acordo de Cooperação Técnica (D.O.U. 25/03/2009) e Acordo de Cooperação Técnica n° 3/2019.



#### Atenção

**Preserve a escala**  
Quando for imprimir, use folhas A4 e desabilite a função "Fit to paper"

**Respeite o Meio Ambiente.**  
Imprima somente o necessário

## CJP-01 FDE

Conjunto  
para  
professor

Revisão 18  
Data 23/02/21

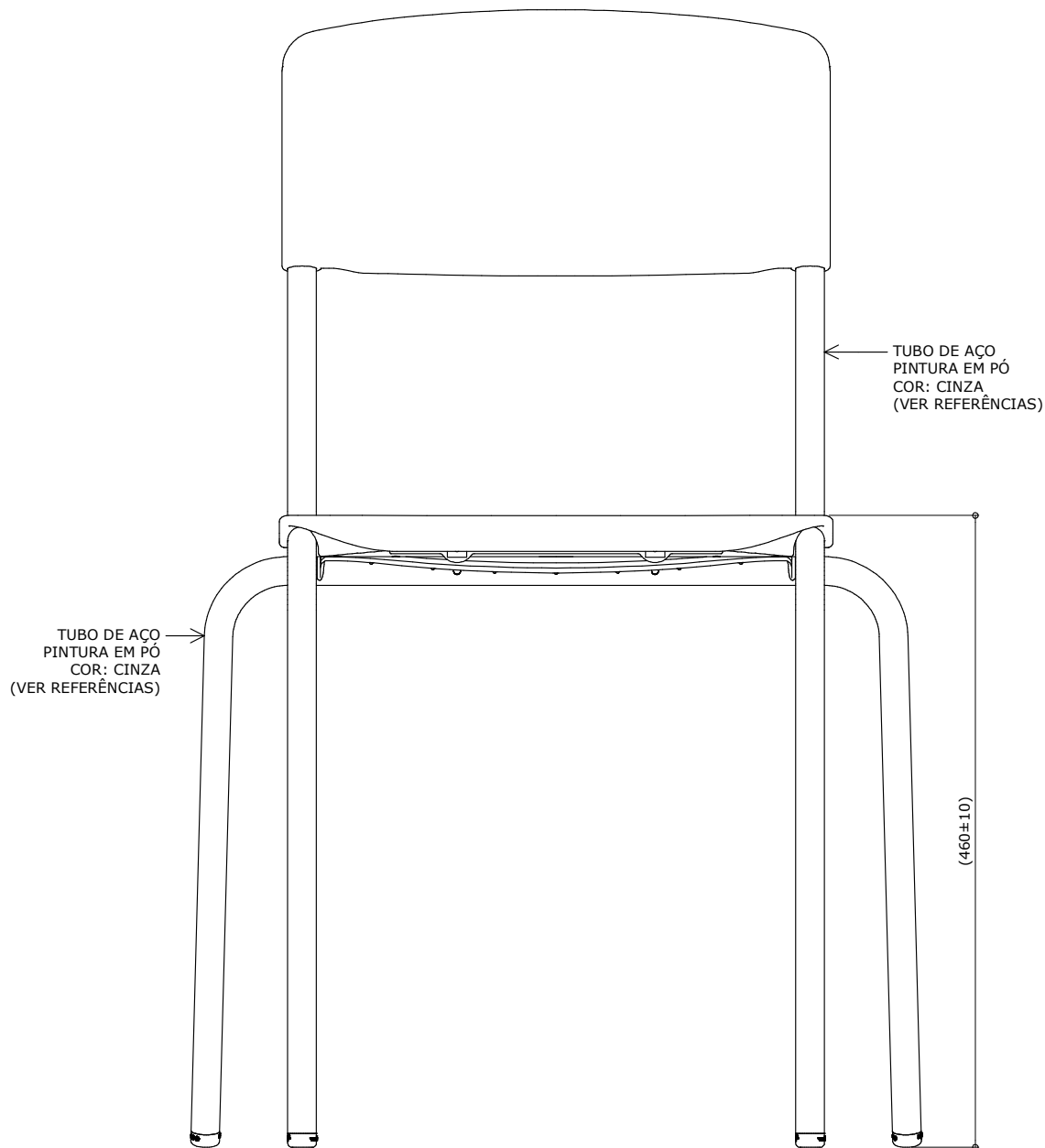
Página  
14/28



### Atenção

**Preserve a escala**  
Quando for imprimir, use  
folhas A4 e desabilite a  
função "Fit to paper"

**Respeite o Meio Ambiente.**  
Imprima somente o ne-  
cessário



### VISTA FRONTAL

ESC. 1 : 5

medidas em milímetros

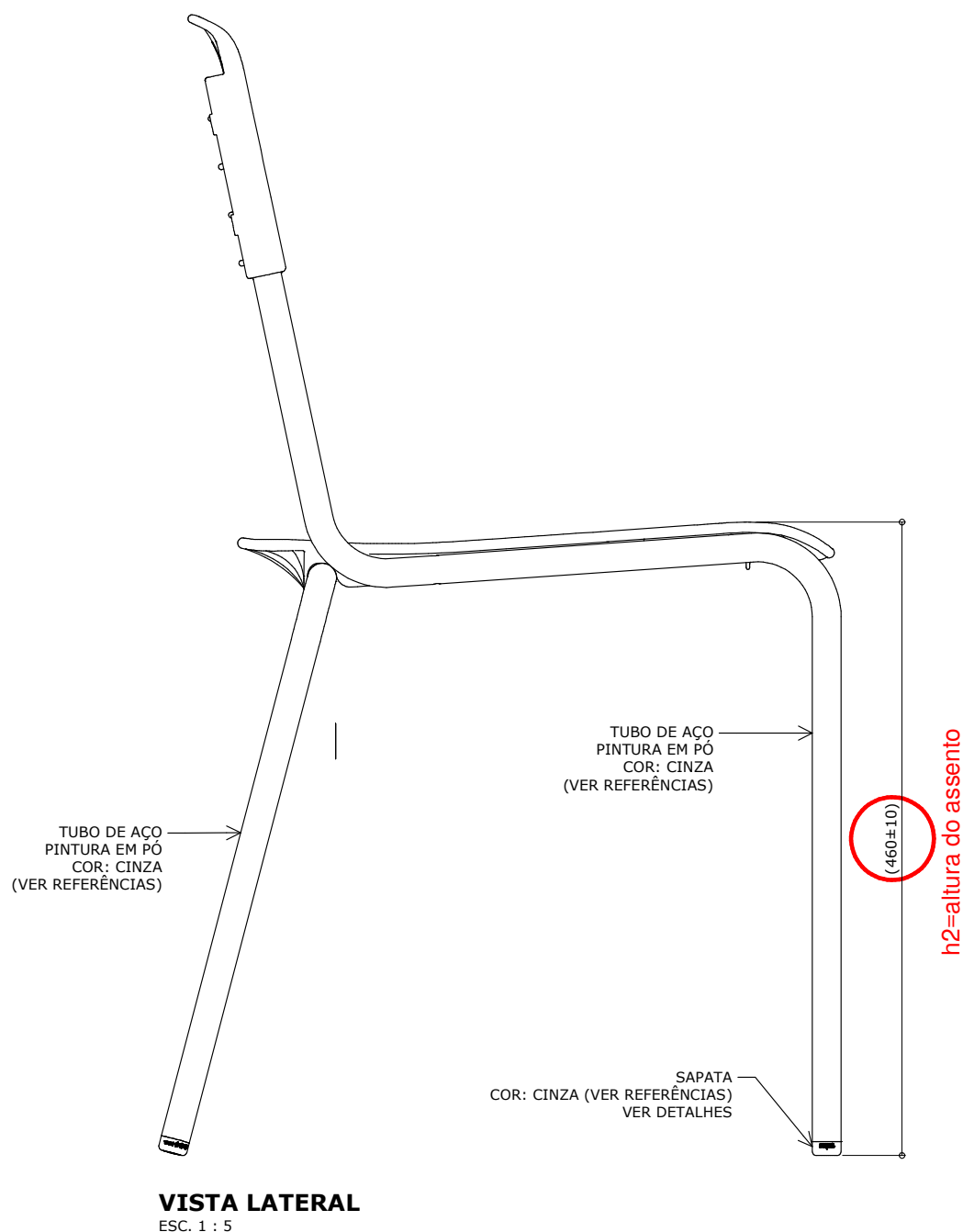
\* Projeto FDE com cessão de uso ao FNDE conforme Acordo de Cooperação Técnica (D.O.U. 25/03/2009) e Acordo de Cooperação Técnica nº 3/2019.

## CJP-01 FDE

Conjunto  
para  
professor

Revisão 18  
Data 23/02/21

Página  
**15/28**



medidas em milímetros

\* Projeto FDE com cessão de uso ao FNDE conforme Acordo de Cooperação Técnica (D.O.U. 25/03/2009) e Acordo de Cooperação Técnica n° 3/2019.



### Atenção

**Preserve a escala**  
Quando for imprimir, use  
folhas A4 e desabilite a  
função "Fit to paper"

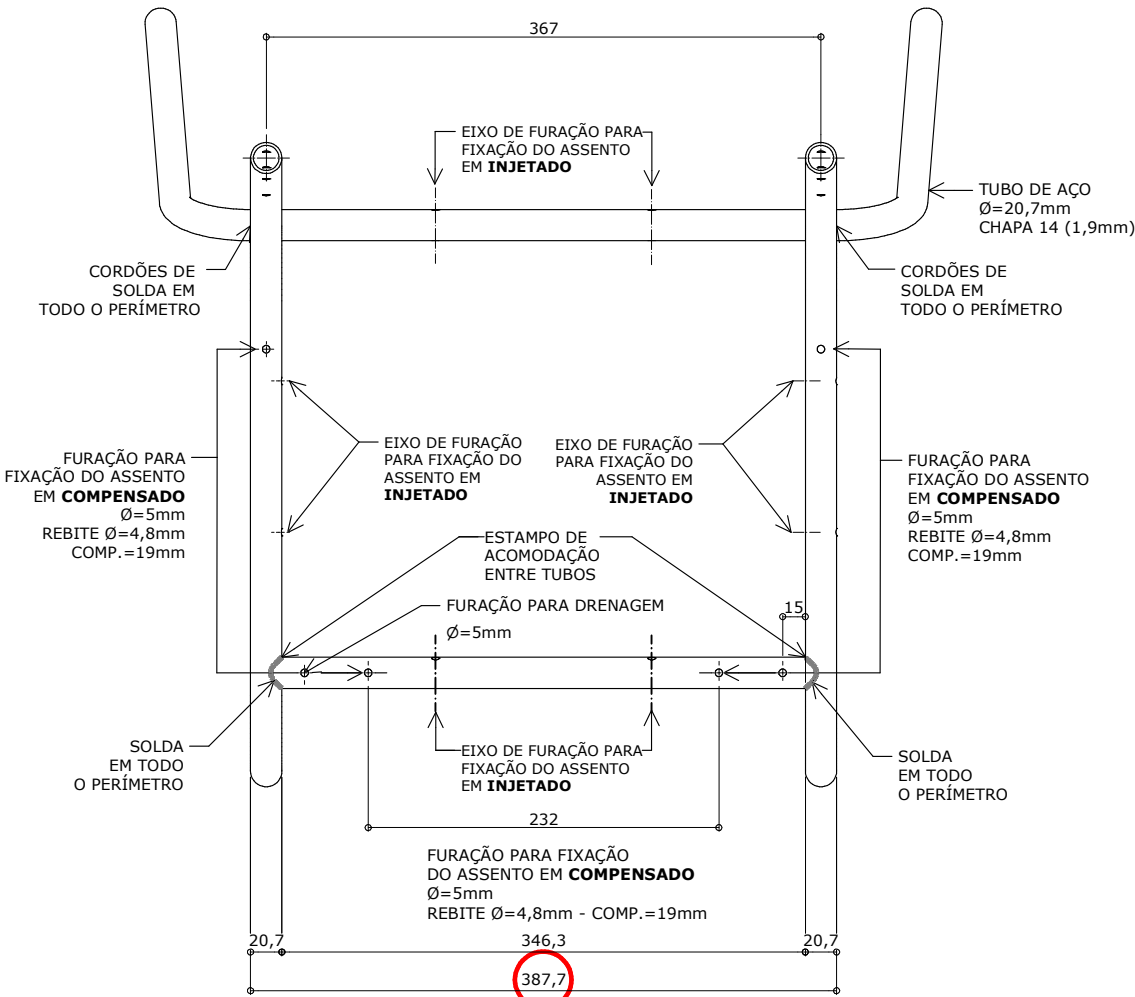
**Respeite o Meio Ambiente.**  
Imprima somente o ne-  
cessário

CJP-01  
FDE

Conjunto  
para  
professor

Revisão 18  
Data 23/02/21

Página  
16/28



l4=largura da estrutura da cadeira

VISTA SUPERIOR DA ESTRUTURA  
ESC. 1 : 5

**Atenção**  
Preserve a escala  
Quando for imprimir, use  
folhas A4 e desabilite a  
função "Fit to paper"

**Respeite o Meio Ambiente.**  
Imprima somente o ne-  
cessário

medidas em milímetros

\* Projeto FDE com cessão de uso ao FNDE conforme Acordo de Cooperação Técnica (D.O.U. 25/03/2009) e Acordo de Cooperação Técnica nº 3/2019.

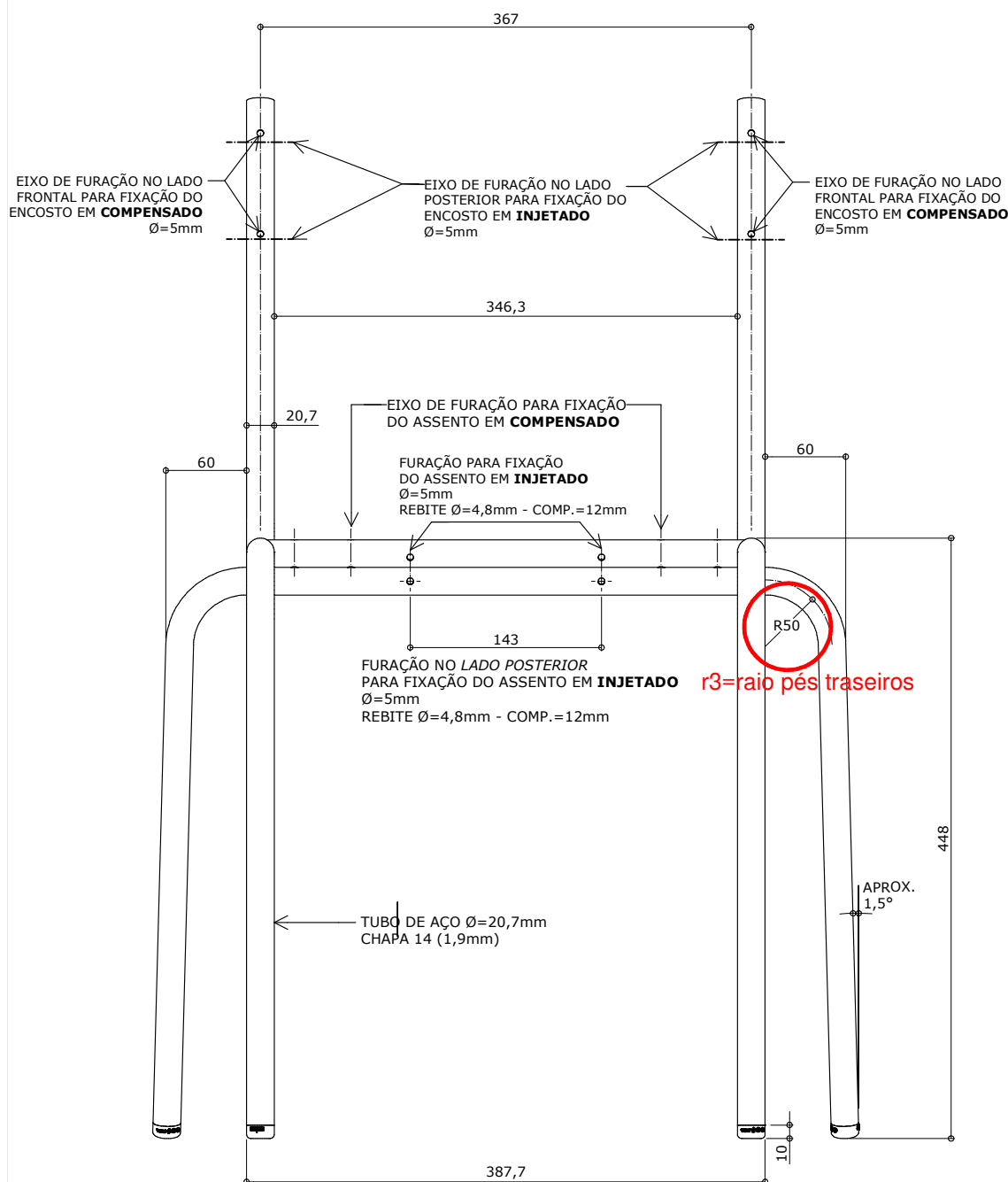


# CJP-01 FDE

Conjunto  
para  
professor

Revisão 18  
Data 23/02/21

Página  
17/28



## VISTA FRONTAL DA ESTRUTURA

ESC. 1 : 5

medidas em milímetros



### Atenção

Preserve a escala  
Quando for imprimir, use  
folhas A4 e desabilite a  
função "Fit to paper"

Respeite o Meio Ambiente.  
Imprima somente o ne-  
cessário

# CJP-01 FDE

Conjunto  
para  
professor

Revisão 18  
Data 23/02/21

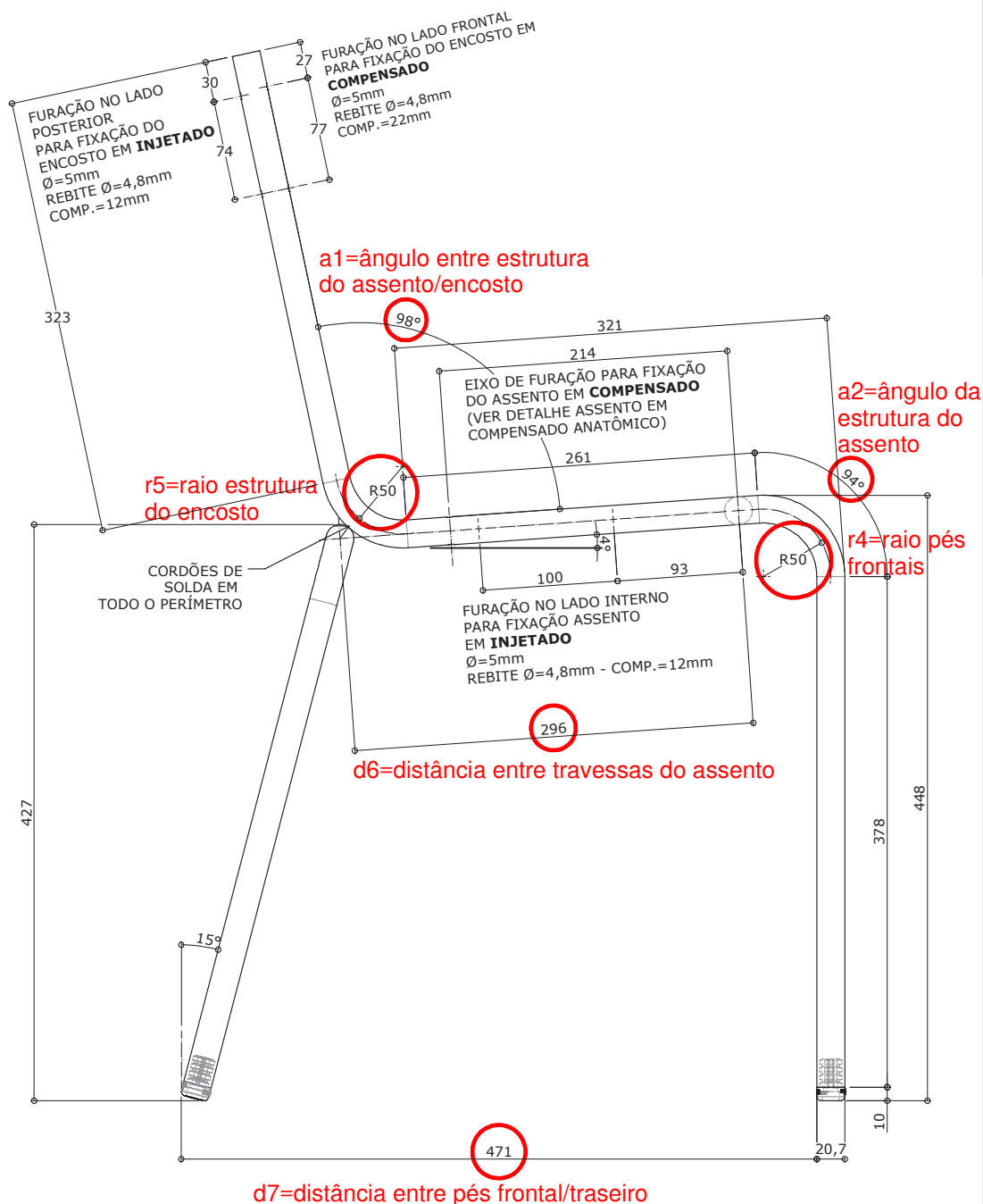
Página  
18/28



## Atenção

Preserve a escala  
Quando for imprimir, use  
folhas A4 e desabilite a  
função "Fit to paper"

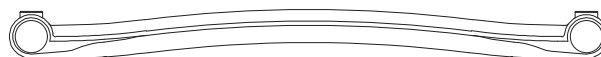
Respeite o Meio Ambiente.  
Imprima somente o ne-  
cessário



**VISTA LATERAL DA ESTRUTURA**  
ESC. 1 : 5

medidas em milímetros

\* Projeto FDE com cessão de uso ao FNDE conforme Acordo de Cooperação Técnica (D.O.U. 25/03/2009) e Acordo de Cooperação Técnica nº 3/2019.



**VISTA INFERIOR**

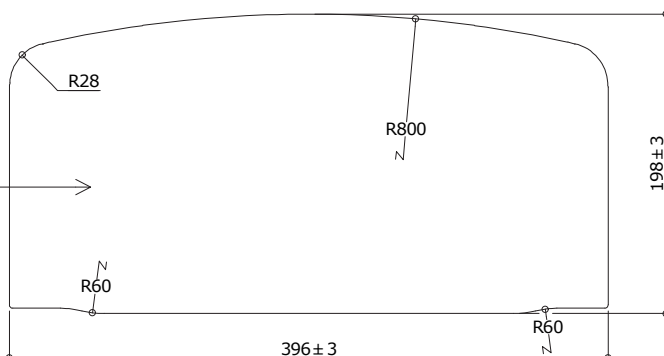
ESC. 1 : 5



**VISTA LATERAL**

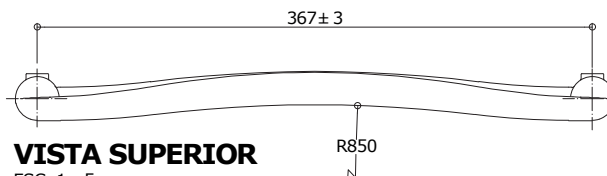
ESC. 1 : 5

POLIPROPILENO  
COPOLÍMERO  
INJETADO  
COR: VER REFERÊNCIAS



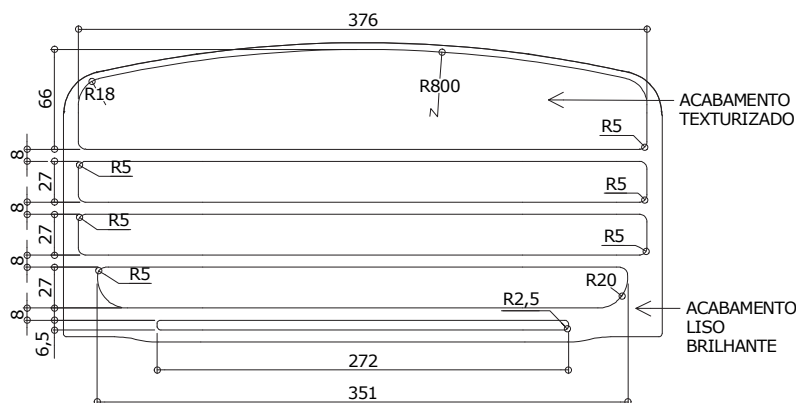
**VISTA FRONTAL**

ESC. 1 : 5



**VISTA SUPERIOR**

ESC. 1 : 5



**VISTA FRONTAL - ACABAMENTO**

ESC. 1 : 5

medidas em milímetros

**Obs: Retirar amostra do padrão de textura.**

\* Projeto FDE com cessão de uso ao FNDE conforme Acordo de Cooperação Técnica (D.O.U. 25/03/2009) e Acordo de Cooperação Técnica n° 3/2019.



**Atenção**

**Preserve a escala**  
Quando for imprimir, use  
folhas A4 e desabilite a  
função "Fit to paper"

**Respeite o Meio Ambiente.**  
Imprima somente o ne-  
cessário

CJP-01  
FDE

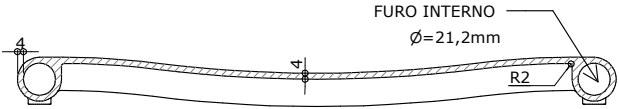
Conjunto  
para  
professor

Revisão 18  
Data 23/02/21

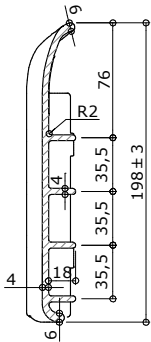
Página  
20/28

**Atenção**  
Preserve a escala  
Quando for imprimir, use  
folhas A4 e desabilite a  
função "Fit to paper"

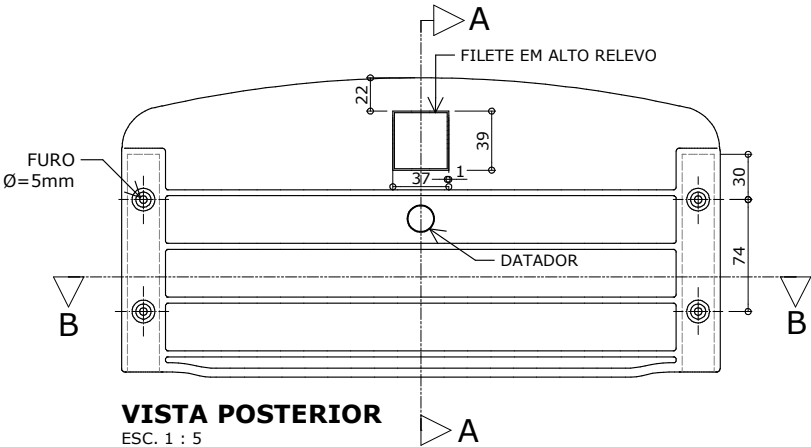
**Respeite o Meio Ambiente.**  
Imprima somente o ne-  
cessário



**CORTE BB**  
ESC. 1 : 5



**CORTE AA**  
ESC. 1 : 5



**VISTA POSTERIOR**  
ESC. 1 : 5

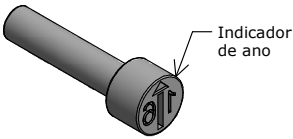
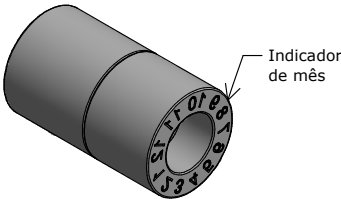
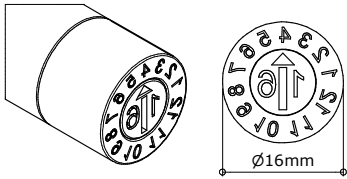
Apresentar em relevo no material injetado  
a seguinte informação:



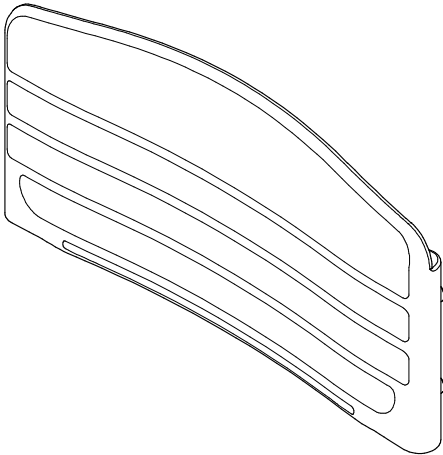
nome do fabricante  
do componente

**Identificação do Modelo**

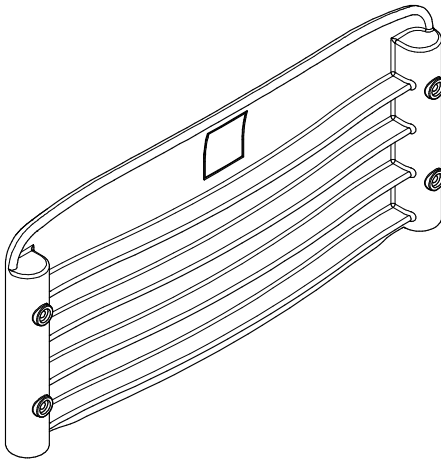
**Datador conforme figura abaixo:**



**Datador duplo com miolo giratório  
D= 16mm**



**PERSPECTIVAS**  
ESC. 1 : 5



medidas em milímetros

\* Projeto FDE com cessão de uso ao FNDE conforme Acordo de Cooperação Técnica (D.O.U. 25/03/2009) e Acordo de Cooperação Técnica nº 3/2019.

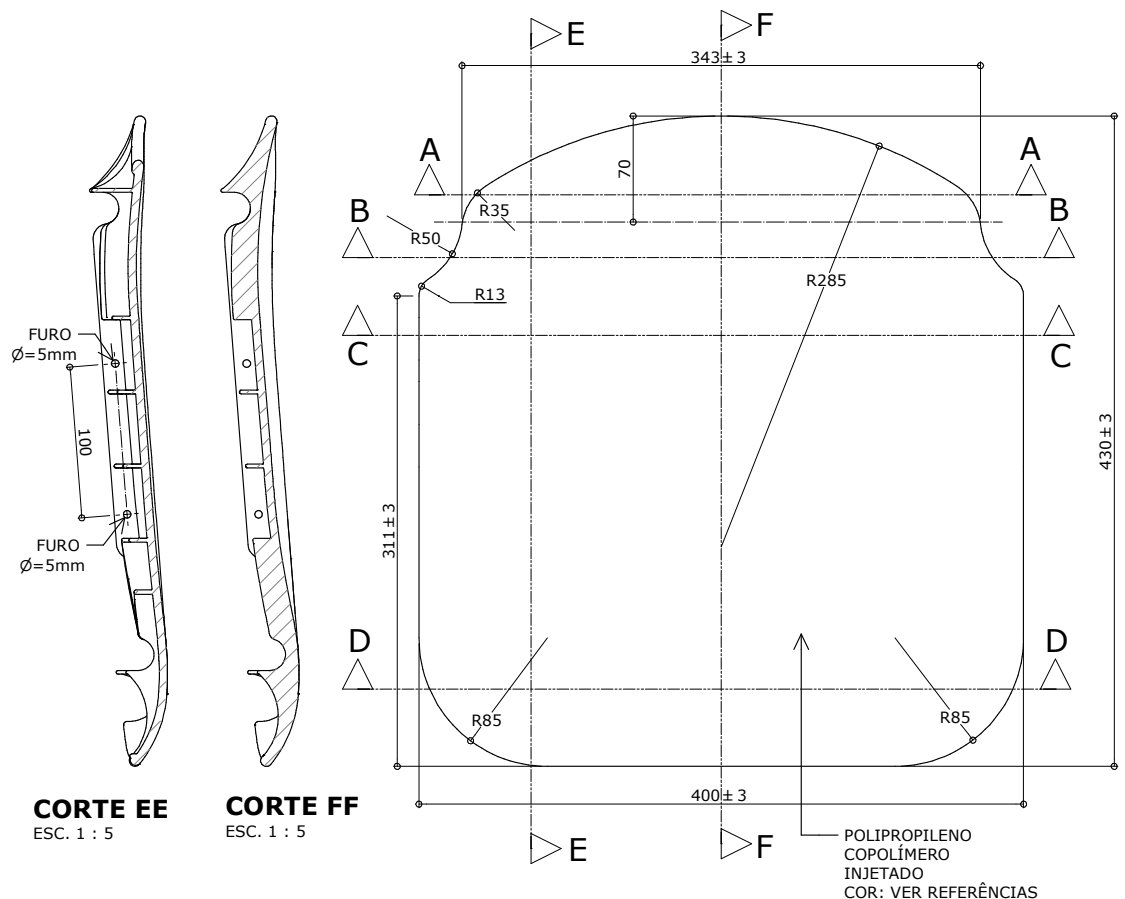
# DETALHE - ASSENTO EM POLIPROPILENO INJETADO

Mobiliário

ANEXO DO MODELO  
DE RELATÓRIO

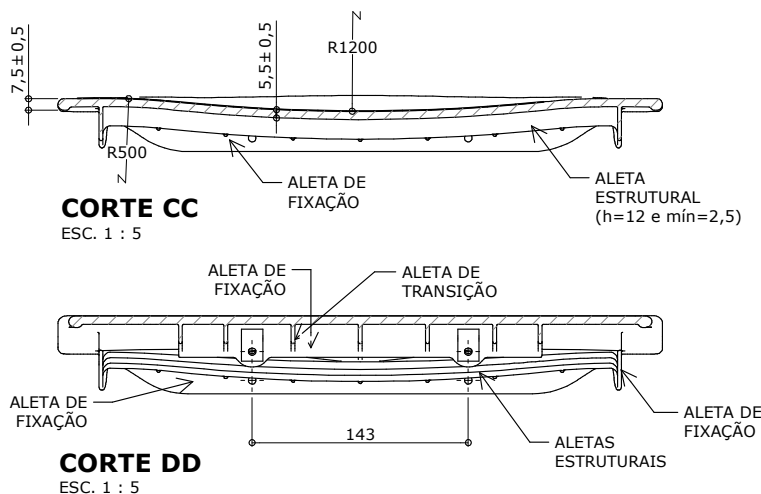
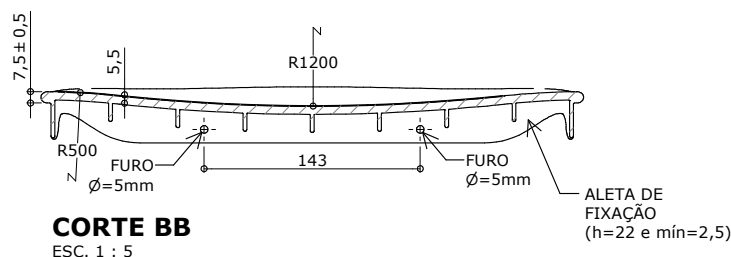
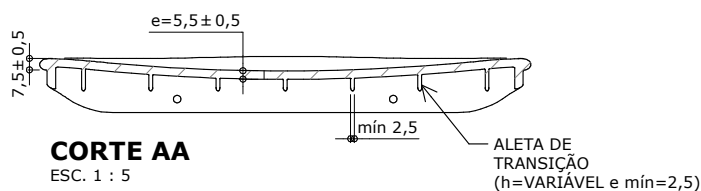
**CJP-01**  
**FDE**

**Conjunto**  
**para**  
**professor**



## VISTA SUPERIOR

ESC. 1 : 5



medidas em milímetros

\* Projeto FDE com cessão de uso ao FNDE conforme Acordo de Cooperação Técnica (D.O.U. 25/03/2009) e Acordo de Cooperação Técnica n° 3/2019.

Revisão 18  
Data 23/02/21

Página  
**21/28**



### Atenção

Preserve a escala  
Quando for imprimir, use  
folhas A4 e desabilite a  
função "Fit to paper"

Respeite o Meio Ambiente.  
Imprima somente o ne-  
cessário

**FNDE** Fundo Nacional  
de Desenvolvimento  
da Educação

# CJP-01 FDE

Conjunto  
para  
professor

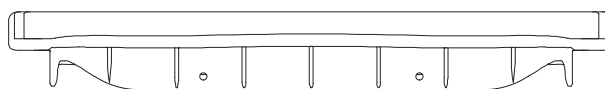
Revisão 18  
Data 23/02/21

Página  
22/28

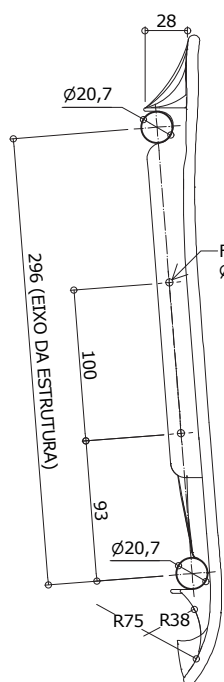


**Atenção**  
**Preserve a escala**  
Quando for imprimir, use  
folhas A4 e desabilite a  
função "Fit to paper"

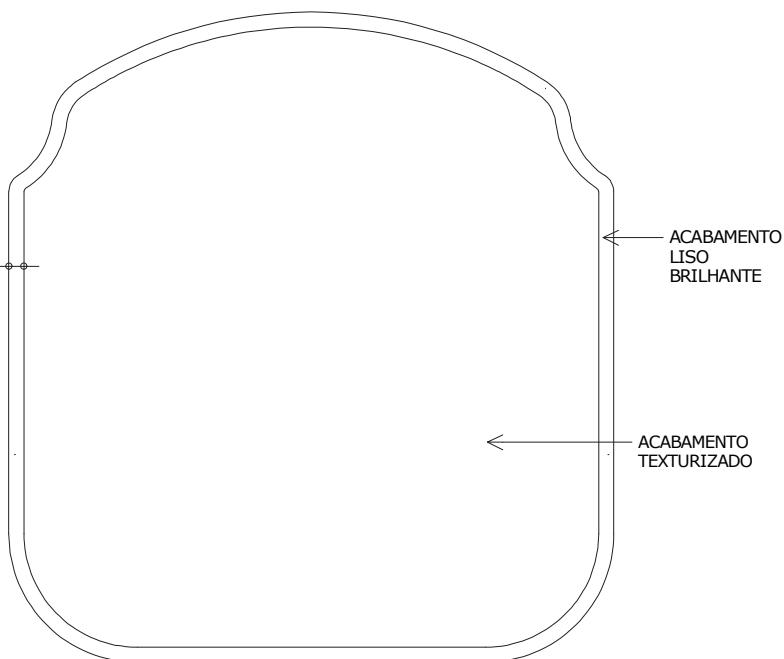
**Respeite o Meio Ambiente.**  
Imprima somente o ne-  
cessário



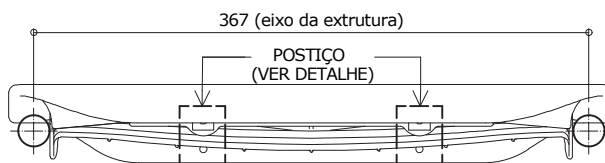
**VISTA POSTERIOR**  
ESC. 1 : 5



**VISTA LATERAL**  
ESC. 1 : 5



**VISTA SUPERIOR - ACABAMENTO**  
ESC. 1 : 5



**VISTA FRONTAL**  
ESC. 1 : 5

medidas em milímetros

**Obs: Retirar amostra do padrão de textura.**

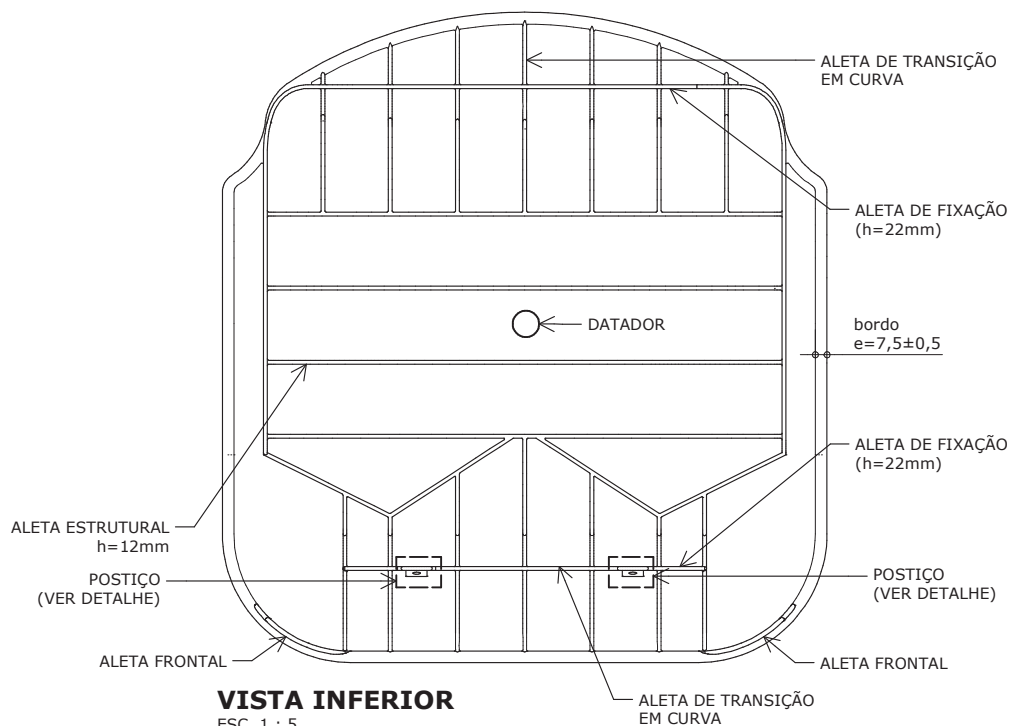
\* Projeto FDE com cessão de uso ao FNDE conforme Acordo de Cooperação Técnica (D.O.U. 25/03/2009) e Acordo de Cooperação Técnica nº 3/2019.

# CJP-01 FDE

Conjunto  
para  
professor

Revisão 18  
Data 23/02/21

Página  
23/28



**VISTA INFERIOR**  
ESC. 1 : 5

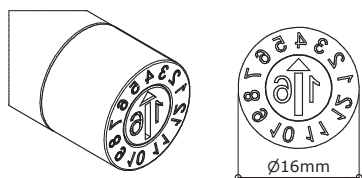
Apresentar em relevo no material injetado a seguinte informação:



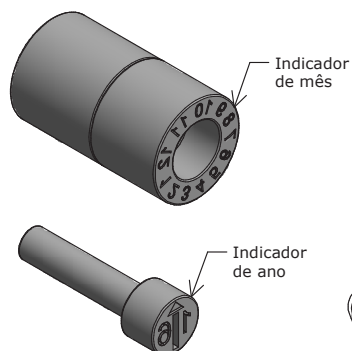
nome do fabricante  
do componente

**Identificação do Modelo**

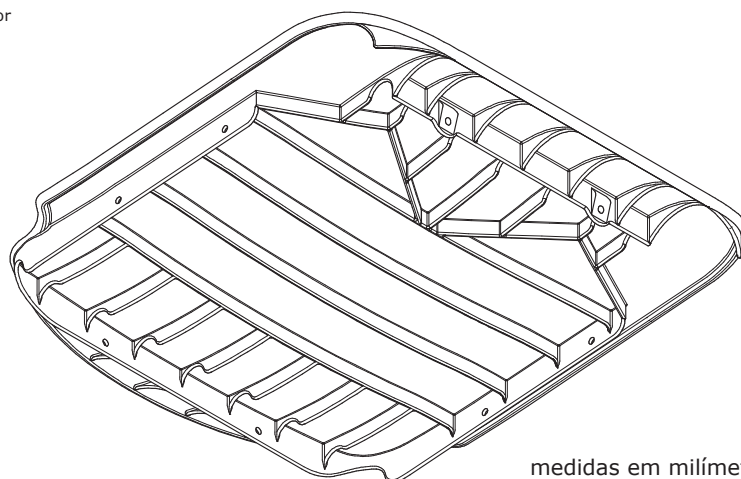
**Datador conforme figura abaixo:**



**PERSPECTIVAS**  
ESC. 1 : 5



**Datador duplo com miolo giratório**  
**D= 16mm**



medidas em milímetros



**Atenção**  
**Preserve a escala**  
Quando for imprimir, use  
folhas A4 e desabilite a  
função "Fit to paper"

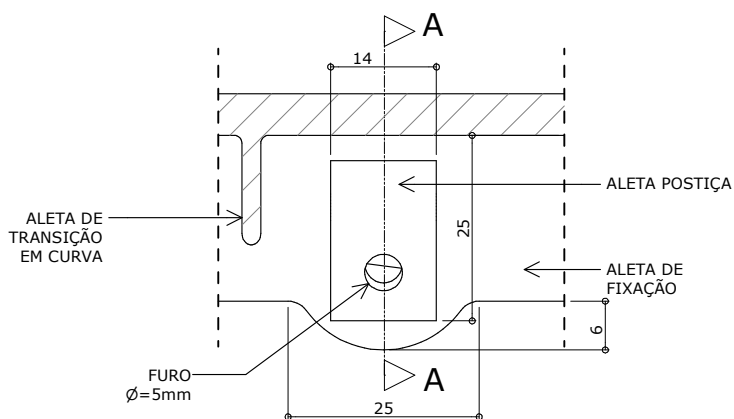
**Respeite o Meio Ambiente.**  
Imprima somente o ne-  
cessário



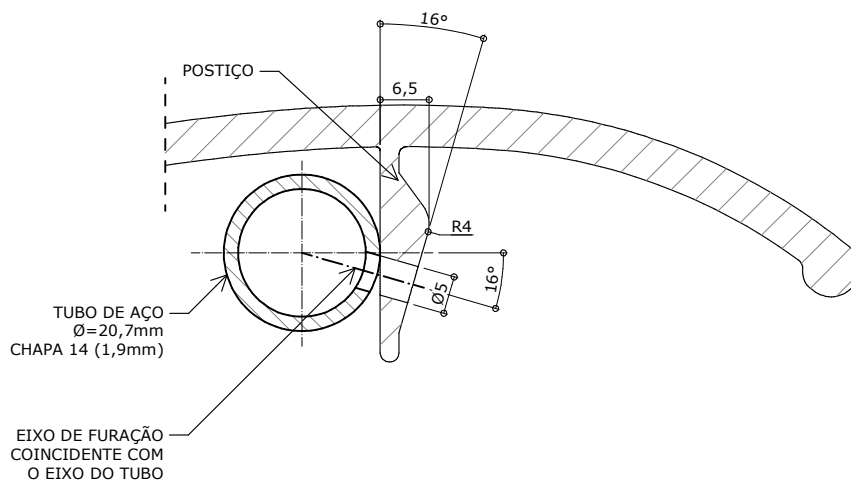
**Atenção**  
**Preserve a escala**  
Quando for imprimir, use  
folhas A4 e desabilite a  
função "Fit to paper"

**Respeite o Meio Ambiente.**  
Imprima somente o ne-  
cessário

**DETALHE - POSTIÇO PARA ALETA FRONTAL**



**VISTA FRONTAL**  
ESC. 1 : 1



**CORTE AA**  
ESC. 1 : 1

medidas em milímetros

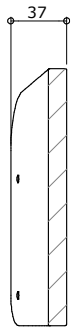
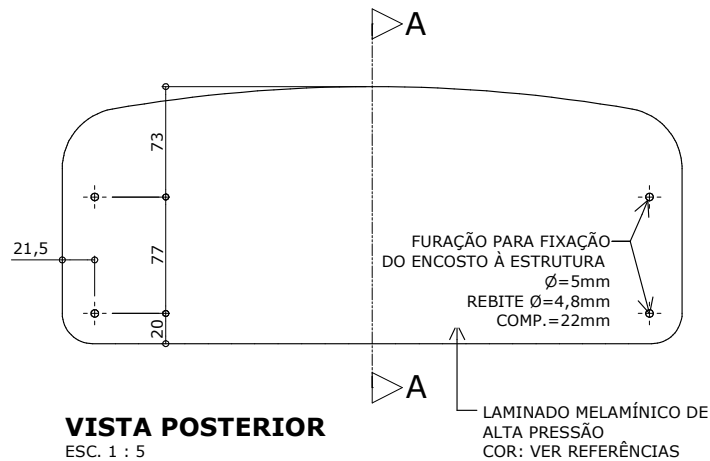
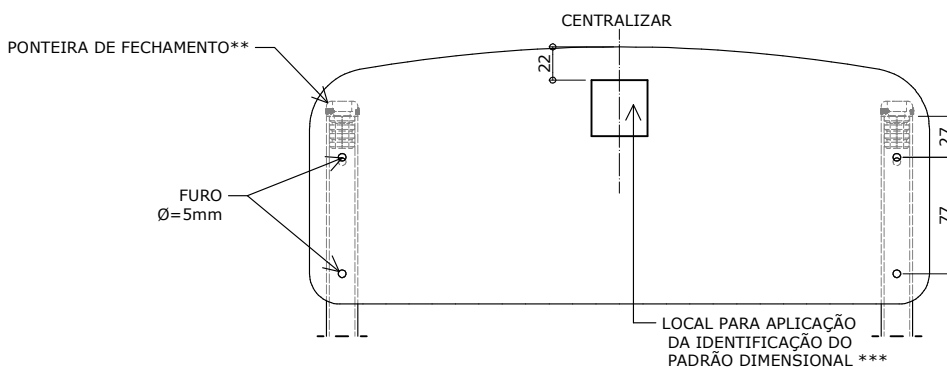
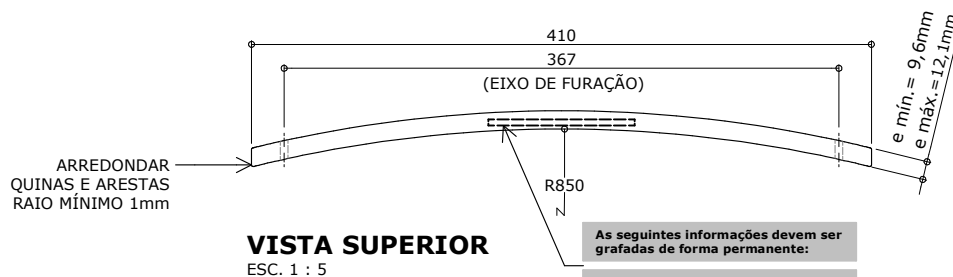
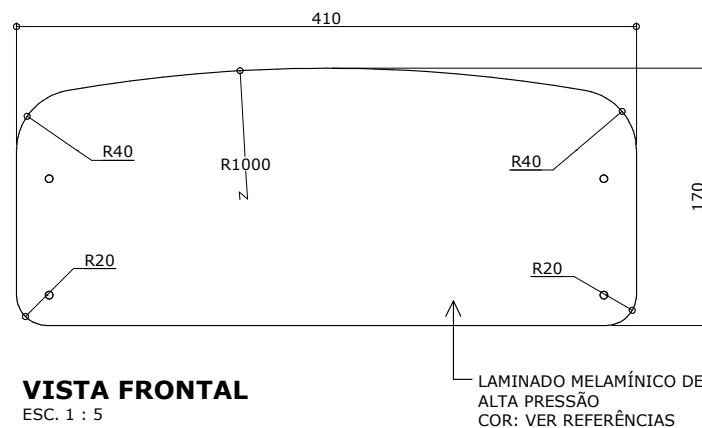
\* Projeto FDE com cessão de uso ao FNDE conforme Acordo de Cooperação Técnica (D.O.U. 25/03/2009) e Acordo de Cooperação Técnica nº 3/2019.



**CJP-01  
FDE****Conjunto  
para  
professor**Revisão 18  
Data 23/02/21Página  
**25/28****Atenção**

**Preserve a escala**  
Quando for imprimir, use  
folhas A4 e desabilite a  
função "Fit to paper"

**Respeite o Meio Ambiente.**  
Imprima somente o ne-  
cessário

**CORTE AA**  
ESC. 1 : 5**VISTA POSTERIOR**  
ESC. 1 : 5**VISTA LATERAL**  
ESC. 1 : 5**VISTA FRONTAL**  
ESC. 1 : 5**MONTAGEM**  
ESC. 1 : 5

\*\* Ponteiros de fechamento de topo somente deverão ser utilizadas em casos de assento e encosto confeccionados em compensado anatômico.

\*\*\* Exceto para o item CJP-01 Conjunto para professor.

medidas em milímetros


ANEXO DO MODELO  
DE RELATÓRIO

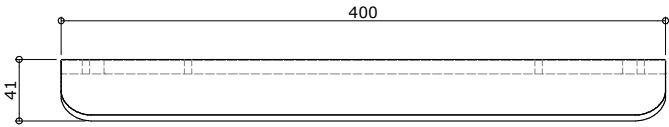
CJP-01  
FDE

Conjunto  
para  
professor

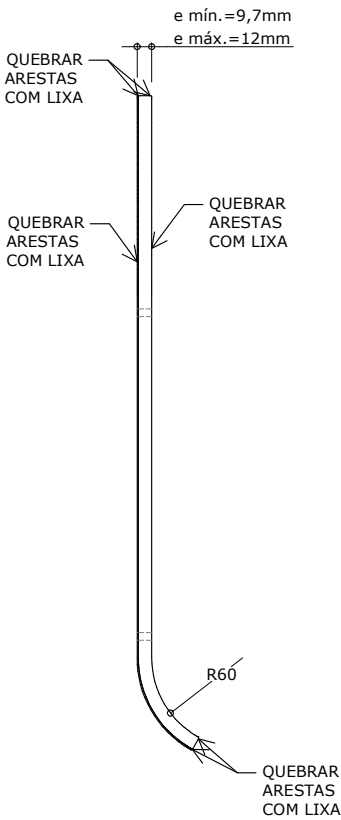
Revisão 18  
Data 23/02/21

Página  
26/28

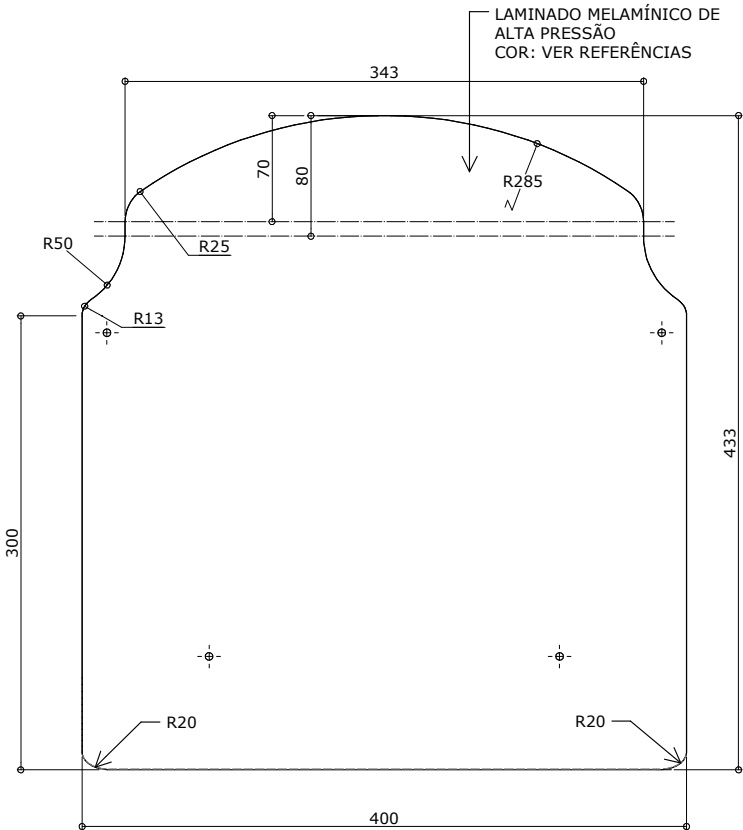
  
**Atenção**  
**Preserve a escala**  
Quando for imprimir, use  
folhas A4 e desabilite a  
função "Fit to paper"  
  
**Respeite o Meio Ambiente.**  
Imprima somente o ne-  
cessário



VISTA FRONTAL  
ESC. 1 : 5



VISTA LATERAL  
ESC. 1 : 5



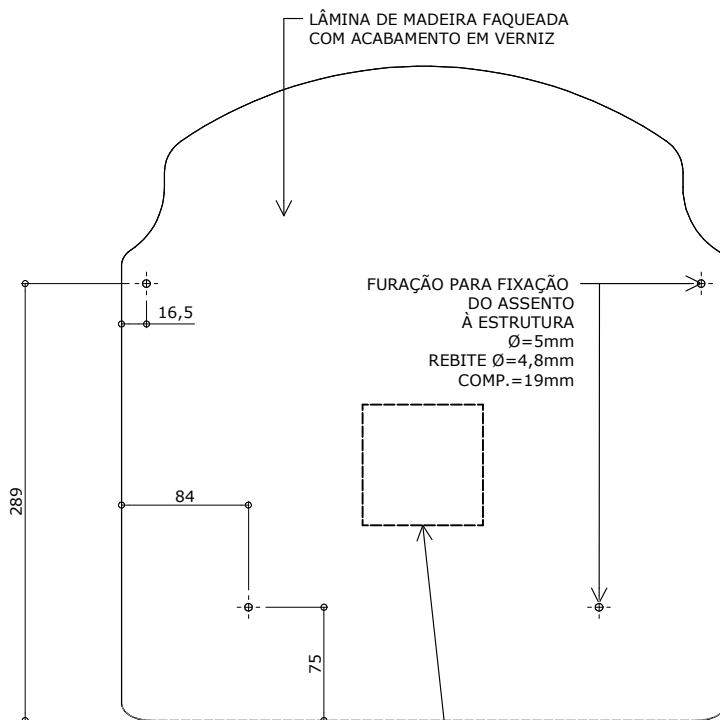
VISTA SUPERIOR  
ESC. 1 : 5

medidas em milímetros

\* Projeto FDE com cessão de uso ao FNDE conforme Acordo de Cooperação Técnica (D.O.U. 25/03/2009) e Acordo de Cooperação Técnica nº 3/2019.

# CJP-01 FDE

Conjunto  
para  
professor



## VISTA SUPERIOR

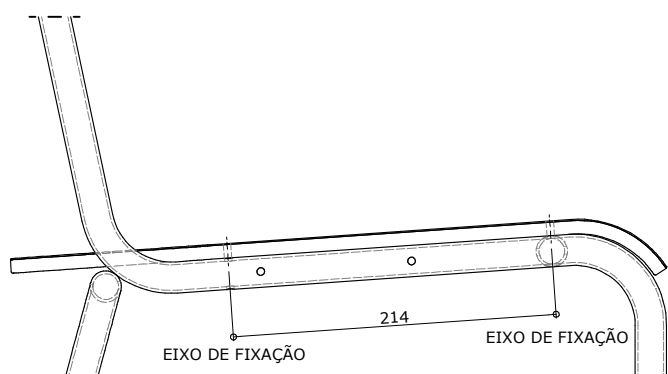
ESC. 1 : 5

As seguintes informações devem ser grafadas de forma permanente:

data de  
fabricação

nome do fabricante  
do componente

## Identificação do Modelo



## MONTAGEM

ESC. 1 : 5

medidas em milímetros

Revisão 18  
Data 23/02/21

Página  
27/28



### Atenção

**Preserve a escala**  
Quando for imprimir, use  
folhas A4 e desabilite a  
função "Fit to paper"

**Respeite o Meio Ambiente.**  
Imprima somente o ne-  
cessário

# CJP-01 FDE

Conjunto  
para  
professor

Revisão 18  
Data 23/02/21

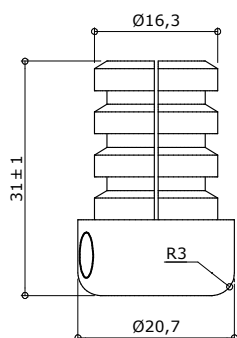
Página  
28/28



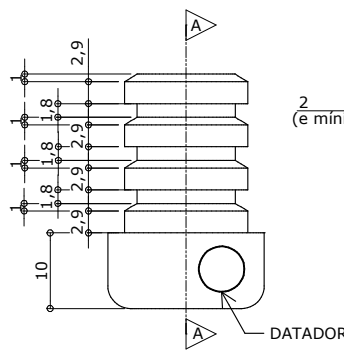
**Atenção**  
Preserve a escala  
Quando for imprimir, use  
folhas A4 e desabilite a  
função "Fit to paper"

**Respeite o Meio Ambiente.**  
Imprima somente o ne-  
cessário

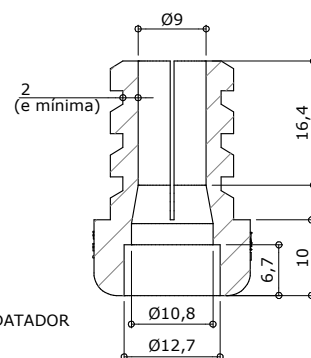
## DETALHE - SAPATA



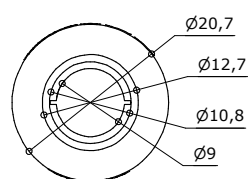
**VISTA 2**  
ESC. 1 : 1



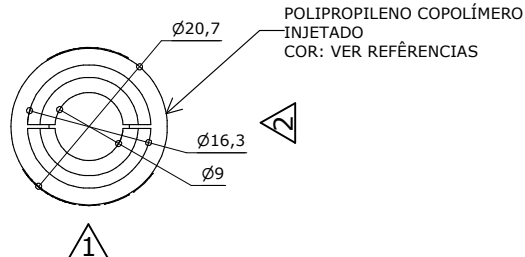
**VISTA 1**  
ESC. 1 : 1



**CORTE AA**  
ESC. 1 : 1



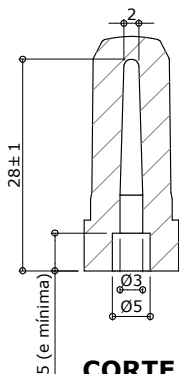
**VISTA INFERIOR**  
ESC. 1 : 1



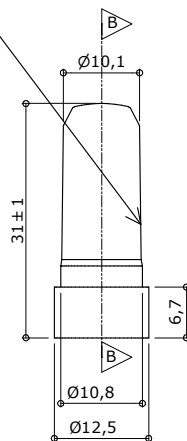
**VISTA SUPERIOR**  
ESC. 1 : 1

## SAPATA

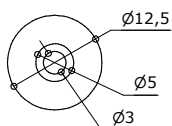
POLIPROPILENO COPOLÍMERO  
INJETADO  
COR: VER REFERÊNCIAS



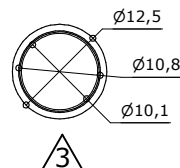
**CORTE BB**  
ESC. 1 : 1



**VISTA 3**  
ESC. 1 : 1



**VISTA INFERIOR**  
ESC. 1 : 1



**VISTA SUPERIOR**  
ESC. 1 : 1

## PINO EXPANSOR

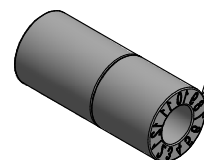
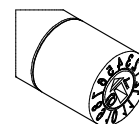
Apresentar em relevo no material injetado  
a seguinte informação:



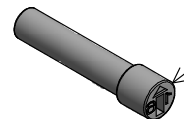
nome do fabricante  
do componente

## Identificação do Modelo

Datador conforme figura abaixo:



Indicador  
de mês



Indicador  
de ano

Datador duplo com miolo giratório  
D= 5 ou 6mm

medidas em milímetros